

เอกสารประชาสัมพันธ์

การศึกษาเพื่อจัดทำรายงานการประเมินผลกระทบสิ่งแวดล้อม (EIA)



โครงการท่าเทียบเรือ บริษัท แสงไทยบางปะกง จำกัด ตำบลบางปะกง อำเภอบางปะกง จังหวัดฉะเชิงเทรา

บริษัท แสงไทยบางปะกง จำกัด เป็นบริษัทในเครือ เอสทีซี (STC) เริ่มดำเนินการธุรกิจมาตั้งแต่ พ.ศ. 2517 โดยบริษัทมีท่าเทียบเรือที่ตั้งอยู่ริมแม่น้ำบางปะกง เลขที่ 85 หมู่ 1 ตำบลบางปะกง อำเภอบางปะกง จังหวัดฉะเชิงเทรา ซึ่งได้ก่อสร้างท่าเทียบเรือขนาดไม่เกิน 500 ตันกรอส จำนวน 2 ท่า โดยท่าที่ 1 ตามใบอนุญาตเลขที่ 16/2546 ลงวันที่ 1 กันยายน 2546 และท่าที่ 2 ก่อสร้างท่าเทียบเรือขนาดไม่เกิน 500 ตันกรอส ตามใบอนุญาตเลขที่ 6/2555 ลงวันที่ 6 มิถุนายน 2555

ทั้งนี้ กิจกรรมขนส่งทางน้ำของประเทศมีการขยายตัวเพิ่มขึ้นทั้งในด้านขนาดของเรือและปริมาณสินค้า ประกอบกับศักยภาพในการขนส่งทางน้ำได้ขยายขีดความสามารถของเรือและท่าเรือเชิงพาณิชย์เพื่อมารองรับและสนับสนุนระบบโลจิสติกส์ของประเทศ และเพื่อให้คุ้มค่าทางเศรษฐกิจส่งผลให้เกิดการเปลี่ยนแปลงต่อผู้ประกอบการเดินเรือบรรทุกสินค้าทั่วประเทศ โดยพบว่าผู้ประกอบการเดินเรือได้หันมาใช้เรือที่มีขนาดเกินกว่า 500 ตันกรอส มากขึ้น ทำให้เรือบรรทุกสินค้าที่มีขนาดเล็กลดจำนวนลงเป็นลำดับ และเป็นการสนับสนุนระบบการขนส่งสินค้าทางน้ำของประเทศและขับเคลื่อนเศรษฐกิจเป็นไปอย่างต่อเนื่อง เพื่อให้เป็นไปตามกฎหมายว่าด้วยการเดินเรือในน่านน้ำไทย และกฎหมายว่าด้วยการส่งเสริมและรักษาคุณภาพสิ่งแวดล้อมแห่งชาติ

ดังนั้น **บริษัท แสงไทยบางปะกง จำกัด จึงมีความประสงค์ขอเปลี่ยนวัตถุประสงค์หรือประเภทการใช้ท่าเทียบเรือขนาดไม่เกิน 500 ตันกรอส ให้สามารถใช้เทียบเรือขนาดเกินกว่า 500 ตันกรอสได้ สำหรับท่าที่ 1 และก่อสร้างส่วนขยายท่าเทียบเรือเดิม (ตามใบอนุญาต) สำหรับท่าที่ 2 เพื่อให้สามารถใช้เทียบเรือที่มีขนาดเกินกว่า 500 ตันกรอสได้อย่างปลอดภัย** ซึ่งการดำเนินการดังกล่าวต้องจัดทำรายงานการประเมินผลกระทบสิ่งแวดล้อม ตามประกาศกระทรวงทรัพยากรธรรมชาติและสิ่งแวดล้อม เรื่อง กำหนดโครงการ กิจกรรม หรือการดำเนินการ ซึ่งต้องจัดทำรายงานการประเมินผลกระทบสิ่งแวดล้อม และหลักเกณฑ์ วิธีการ และเงื่อนไขในการจัดทำรายงานการประเมินผลกระทบสิ่งแวดล้อม พ.ศ. 2566 ประกาศในราชกิจจานุเบกษา เล่ม 141 ตอนพิเศษ 4 ง ลงวันที่ 5 มกราคม 2567 ตามเอกสารแนบท้ายประกาศ 4 ลำดับ 22 ท่าเทียบเรือที่รองรับเรือขนาดตั้งแต่ 500 ตันกรอสขึ้นไป หรือมีความยาวหน้าท่าตั้งแต่ 100 เมตร แต่ไม่ถึง 300 เมตร หรือมีพื้นที่ท่าเทียบเรือรวม ตั้งแต่ 1,000 ตารางเมตร แต่ไม่ถึง 10,000 ตารางเมตร ต้องจัดทำรายงานการประเมินผลกระทบสิ่งแวดล้อมในชั้นขออนุมัติหรือในขออนุญาตโครงการ แก่สำนักงานนโยบายและแผนทรัพยากรธรรมชาติและสิ่งแวดล้อม (สผ.) โดยคณะกรรมการผู้ชำนาญการพิจารณารายงานการประเมินผลกระทบสิ่งแวดล้อม และขออนุญาตกรมเจ้าท่าในลำดับต่อไป

เพื่อให้การดำเนินกิจการเป็นไปตามประกาศกระทรวงทรัพยากรธรรมชาติและสิ่งแวดล้อมฉบับดังกล่าว จึงได้มอบหมายให้บริษัท สิ่งแวดล้อมสยาม จำกัด เป็นผู้ดำเนินการศึกษาและจัดทำรายงานการประเมินผลกระทบสิ่งแวดล้อม โครงการท่าเทียบเรือ บริษัท แสงไทยบางปะกง จำกัด ดังกล่าว

วัตถุประสงค์ของโครงการ



- 1) เพื่อขอเปลี่ยนวัตถุประสงค์หรือประเภทการใช้ท่าเทียบเรือ (ท่าที่ 1) ให้สามารถใช้เทียบเรือขนาดเกินกว่า 500 ตันกรอสได้ตามระเบียบกรมเจ้าท่า ว่าด้วยการขอเปลี่ยนวัตถุประสงค์หรือประเภทการใช้ท่าเทียบเรือขนาดไม่เกิน 500 ตันกรอสให้สามารถใช้เทียบเรือขนาดเกินกว่า 500 ตันกรอสได้ พ.ศ. 2563
- 2) เพื่อขออนุญาตก่อสร้างท่าเรือส่วนขยายจากท่าเทียบเรือเดิม (ท่าที่ 2) ให้เป็นท่าเทียบเรือที่สามารถใช้เทียบเรือขนาดเกินกว่า 500 ตันกรอสได้ ต่อกรมเจ้าท่า ตามกฎกระทรวงฉบับที่ 63 (พ.ศ. 2537) ออกตามความในพระราชบัญญัติการเดินเรือในน่านน้ำไทย พระพุทธศักราช 2456

วัตถุประสงค์ของการศึกษาผลกระทบสิ่งแวดล้อม



- 1) เพื่อศึกษารายละเอียดและขั้นตอนการดำเนินโครงการ สำหรับใช้เป็นฐานข้อมูลในการวิเคราะห์ปัญหาและผลกระทบสิ่งแวดล้อมที่อาจเกิดขึ้นเนื่องจากโครงการ
- 2) เพื่อศึกษาสภาพแวดล้อมแต่ละด้านในปัจจุบันที่อาจจะได้รับผลกระทบจากโครงการ ซึ่งครอบคลุมสิ่งแวดล้อม 4 ด้าน ได้แก่ ทรัพยากรสิ่งแวดล้อมทางกายภาพ ทรัพยากรสิ่งแวดล้อมทางชีวภาพ คุณค่าการใช้ประโยชน์ของมนุษย์ และคุณค่าต่อคุณภาพชีวิต
- 3) เพื่อประเมินผลกระทบสิ่งแวดล้อมที่อาจเกิดจากการดำเนินโครงการ และกำหนดมาตรการป้องกันและแก้ไขผลกระทบสิ่งแวดล้อม และมาตรการติดตามตรวจสอบผลกระทบสิ่งแวดล้อม
- 4) เพื่อนำรายงานการประเมินผลกระทบสิ่งแวดล้อมไปประกอบการขออนุญาตเปลี่ยนวัตถุประสงค์ หรือประเภทการใช้ท่าเทียบเรือ สำหรับท่าที่ 1 ให้สามารถใช้เทียบเรือขนาดเกินกว่า 500 ตันกรอสได้ ตามระเบียบกรมเจ้าท่าว่าด้วยการขอเปลี่ยนวัตถุประสงค์หรือประเภทการใช้ท่าเทียบเรือขนาดไม่เกิน 500 ตันกรอส ให้สามารถใช้เทียบเรือขนาดเกินกว่า 500 ตันกรอสได้ พ.ศ. 2563 และขออนุญาตก่อสร้างท่าเรือส่วนขยายจากท่าเทียบเรือเดิม (ท่าที่ 2) ให้เป็นท่าเทียบเรือที่สามารถใช้เทียบเรือขนาดเกินกว่า 500 ตันกรอสได้ ต่อกรมเจ้าท่า ตามกฎกระทรวงฉบับที่ 63 (พ.ศ. 2537) ออกตามความในพระราชบัญญัติการเดินเรือในน่านน้ำไทย พระพุทธศักราช 2456 สำหรับท่าที่ 2

ประโยชน์ที่ชุมชนจะได้รับ

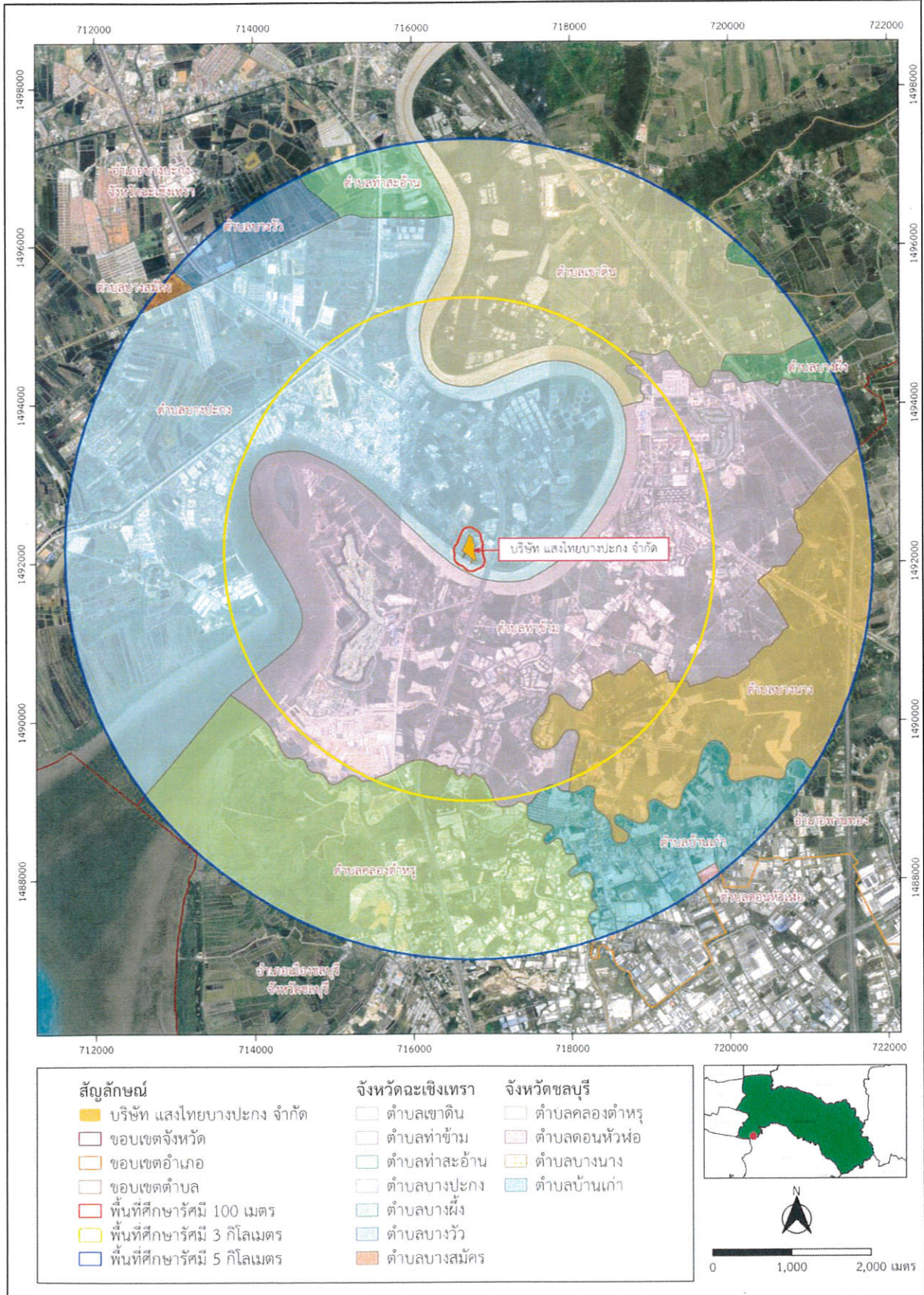


- 1) ทำให้การดำเนินกิจการท่าเทียบเรือของโครงการเป็นไปตามกฎหมายหรือระเบียบของทางราชการกำหนด
- 2) ทำให้เกิดการมีส่วนร่วมของภาคประชาชนในท้องถิ่นในการเสนอแนะข้อคิดเห็น ข้อเสนอแนะ ข้อห่วงกังวลที่มีต่อการดำเนินโครงการ โดยเฉพาะได้ร่วมกันพิจารณามาตรการด้านสิ่งแวดล้อมอันเป็นประโยชน์ต่อทั้งสองฝ่าย และสามารถอยู่ร่วมกันได้อย่างยั่งยืน
- 3) การศึกษาและประเมินผลกระทบสิ่งแวดล้อมครอบคลุมในทุกด้าน ทำให้มีการกำหนดมาตรการด้านสิ่งแวดล้อมที่เหมาะสมเพื่อให้การดำเนินโครงการส่งผลกระทบต่อสิ่งแวดล้อมและสังคมน้อยที่สุดหรืออยู่ในระดับมาตรฐานที่กำหนด ประกอบด้วย มาตรการป้องกันและแก้ไขผลกระทบสิ่งแวดล้อม และมาตรการติดตามตรวจสอบผลกระทบสิ่งแวดล้อม
- 4) มาตรการด้านสิ่งแวดล้อมที่ปรากฏอยู่ในรายงานการประเมินผลกระทบสิ่งแวดล้อมที่ได้รับความเห็นชอบจากทางราชการแล้ว จะมีลักษณะที่เป็นรูปธรรมและมีผลทางกฎหมาย ซึ่งหน่วยงานอนุญาตหรือแม้แต่ภาคประชาชนสามารถใช้เป็นเครื่องมือช่วยติดตามตรวจสอบและกำกับดูแลโครงการ

ขอบเขตพื้นที่ศึกษา



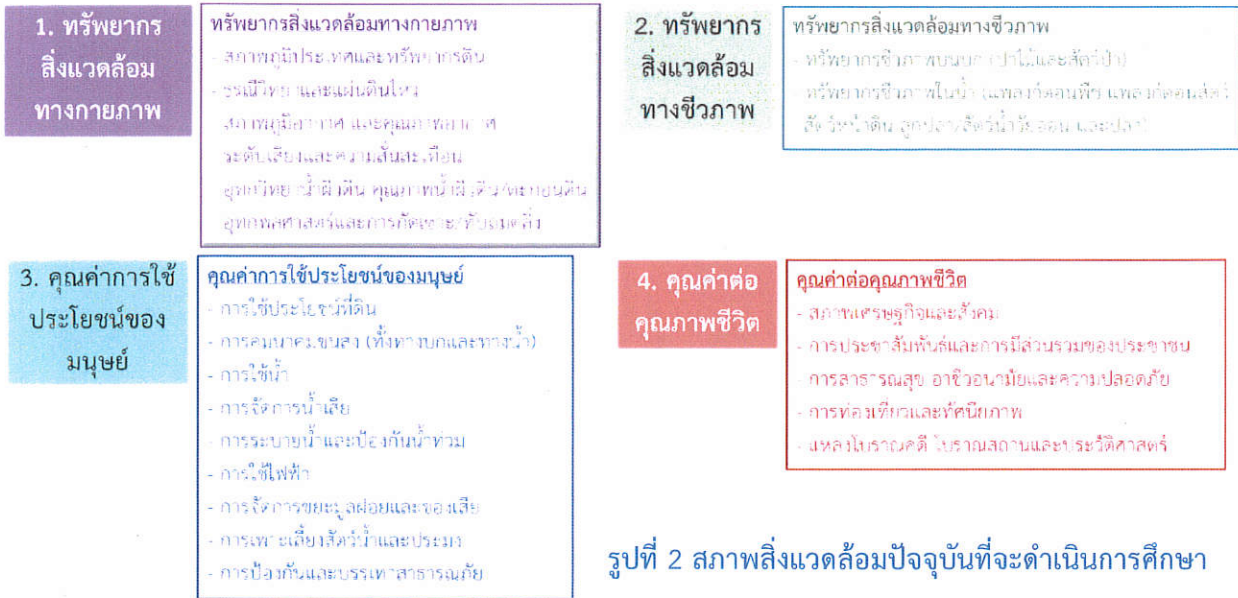
การศึกษาเพื่อประเมินผลกระทบสิ่งแวดล้อมและการมีส่วนร่วมของประชาชน ได้กำหนดพื้นที่ศึกษาในรัศมี 5 กิโลเมตร จากพื้นที่โครงการ ครอบคลุมเขตปกครอง 2 จังหวัด 3 อำเภอ และ 11 ตำบล แสดงดังรูปที่ 1



รูปที่ 1 ขอบเขตพื้นที่ศึกษาในรัศมี 5 กิโลเมตร จากพื้นที่โครงการ

แนวทางและวิธีการศึกษา

การศึกษาโครงการเป็นไปตามแนวทางการจัดทำรายงานการวิเคราะห์ผลกระทบสิ่งแวดล้อมด้านคมนาคมสำหรับโครงสร้างพื้นฐานทางน้ำ (มีนาคม 2561) จัดทำโดยสำนักงานนโยบายและแผนทรัพยากรธรรมชาติและสิ่งแวดล้อม (สผ.) โดยศึกษารายละเอียดโครงการ และทรัพยากรสิ่งแวดล้อมในบริเวณพื้นที่ศึกษาทั้ง 4 ด้าน คือ ทรัพยากรสิ่งแวดล้อมทางกายภาพ ทรัพยากรสิ่งแวดล้อมทางชีวภาพ คุณค่าการใช้ประโยชน์ของมนุษย์ และคุณค่าต่อคุณภาพชีวิต แสดงดังรูปที่ 2 โดยมีรายละเอียดของแนวทางและวิธีการศึกษาหลักในแต่ละด้าน ดังนี้

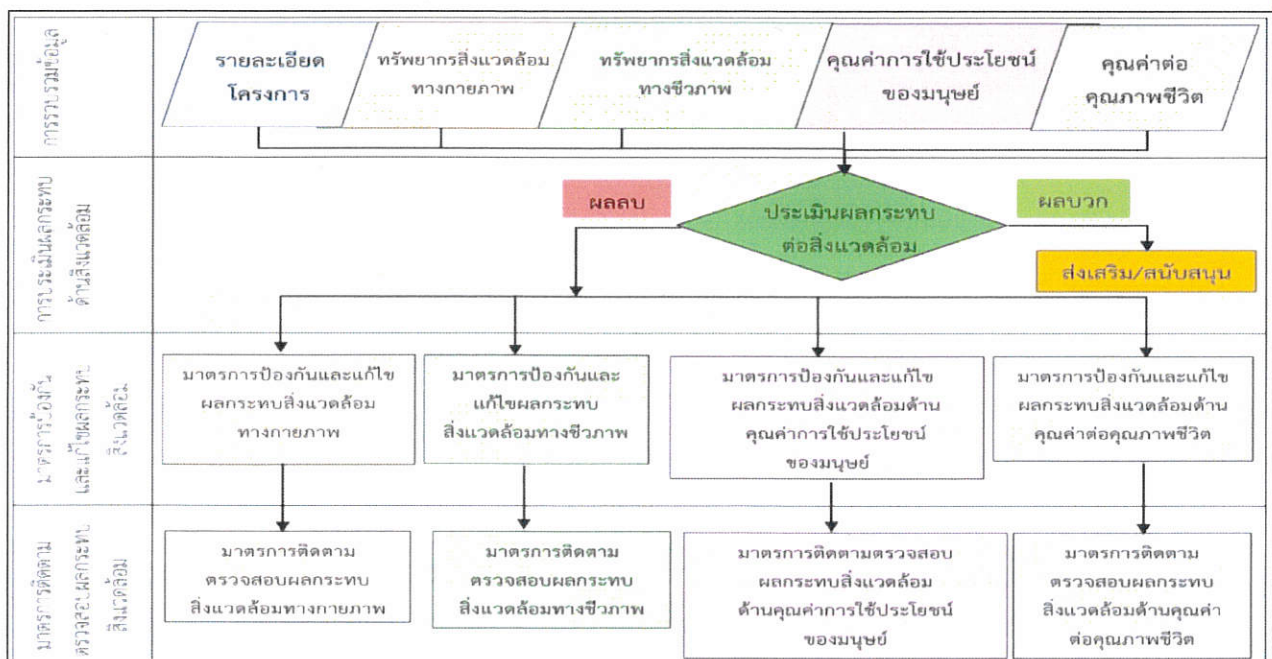


รูปที่ 2 สภาพสิ่งแวดล้อมปัจจุบันที่จะดำเนินการศึกษา

การประเมินผลกระทบสิ่งแวดล้อม

ทำการศึกษา วิเคราะห์ และประเมินผลกระทบสิ่งแวดล้อมทั้ง 4 ด้าน ได้แก่ ผลกระทบต่อทรัพยากรสิ่งแวดล้อมทางกายภาพ ผลกระทบต่อทรัพยากรสิ่งแวดล้อมทางชีวภาพ ผลกระทบต่อคุณค่าการใช้ประโยชน์ของมนุษย์ และผลกระทบต่อคุณค่าต่อคุณภาพชีวิต โดยสามารถสรุปขั้นตอนการประเมินผลกระทบสิ่งแวดล้อมได้ดังในรูปที่ 3 โดยมีขั้นตอนที่สำคัญ ดังนี้

- 1) ทำการวิเคราะห์ข้อมูลซึ่งจำเป็นต่อการประเมินผลกระทบในแต่ละด้าน
- 2) ทำการประเมินผลกระทบสิ่งแวดล้อมในแต่ละด้าน
- 3) กำหนดมาตรการป้องกันและแก้ไขผลกระทบสิ่งแวดล้อมกรณีมีผลกระทบในสาระสำคัญ
- 4) กำหนดมาตรการติดตามตรวจสอบผลกระทบสิ่งแวดล้อมเพื่อติดตามตรวจสอบประสิทธิภาพของมาตรการป้องกันฯ ที่กำหนดไว้



รูปที่ 3 ขั้นตอนการประเมินผลกระทบสิ่งแวดล้อม

รายละเอียดท่าเทียบเรือ

โครงการท่าเทียบเรือ บริษัท แสงไทยบางปะกง จำกัด ประกอบด้วย ท่าเทียบเรือ จำนวน 2 ท่า พร้อมด้วยพื้นที่ส่วนหลังท่าเทียบเรือ (โกดังเก็บสินค้า) จำนวน 2 หลัง รวมพื้นที่ส่วนหลังท่าเทียบเรือ 19-0-40 ไร่ (รูปที่ 3 ถึงรูปที่ 6) มีลักษณะเป็นท่าเทียบเรือเนกประสงค์ เพื่อขนถ่ายสินค้าเกษตร ได้แก่ มันเส้น มันอัดเม็ด กากมัน กากมันอัดเม็ด แป้งมัน แป้งมันแปรรูป ข้าว ข้าวโพด ถั่วเหลือง น้ำตาล และข้าวสาลี และสินค้าทั่วไป ได้แก่ ไม้ สับ ไม้อัดเม็ด กะลาปาล์ม เชื้อเพลิงชีวมวลอัดเม็ด ปุ๋ย ปูนเม็ด ปูนซีเมนต์ และทราย เป็นต้น

- **ท่าเทียบเรือที่ 1** มีลักษณะเป็นรูปตัวที (T) มีความยาวหน้าท่า 20.0 เมตร และระยะยื่นล่องลำน้ำ 49.5 เมตร สำหรับขนถ่ายสินค้าประเภทขี้ผึ้ง ไม้ยูคาลิปตัส (ไม้สับ ไม้อัดเม็ด) และมันสำปะหลัง (มันเส้น มันสับขี้ผึ้ง มันอัดเม็ด) และอื่น ๆ เป็นต้น

- **ท่าเทียบเรือที่ 2** มีลักษณะเป็นรูปตัวที (T) ต่อกัน 2 ชั้น มีความยาวหน้าท่า 20.0 เมตร และระยะยื่นล่องลำน้ำ 49.5 เมตร สำหรับขนถ่ายสินค้าขี้ผึ้ง ไม้ยูคาลิปตัส (ไม้สับ ไม้อัดเม็ด) และอื่น ๆ เป็นต้น



รูปที่ 4 สภาพพื้นที่โครงการปัจจุบัน บริเวณด้านหน้าท่าเทียบเรือฝั่งแม่น้ำบางปะกง



รูปที่ 5 สภาพพื้นที่โครงการปัจจุบันบริเวณด้านหลังท่าเทียบเรือฝั่งถนนสุขุมวิท



รูปที่ 6 ผังบริเวณท่าเทียบเรือ บริษัท แสงไทยบางปะกง จำกัด

ตัวอย่างมาตรการป้องกันและแก้ไขผลกระทบสิ่งแวดล้อม

1. คุณภาพอากาศ

- กำหนดให้เรือสินค้ามีผ้าใบคลุมสินค้ามาตลอดการเดินทางมายังท่าเทียบเรือ
- ตรวจสอบและดูแลสภาพเครื่องยนต์ เครื่องจักร ให้อยู่ในสภาพที่ดีอยู่เสมอ
- ฉีดพรมน้ำและทำความสะอาดบริเวณพื้นที่โครงการ
- หากเกิดข้อร้องเรียนด้านฝุ่นละออง และประชาชนต้องการให้เพิ่มเติมแนวกำแพงป้องกันฝุ่นบริเวณใด ๆ

ให้ทางโครงการพิจารณาจัดสร้างโดยวัสดุที่ใช้และความสูงของกำแพงให้พิจารณาตามความเหมาะสมและปลอดภัยต่อพื้นที่ข้างเคียง รวมทั้งสามารถป้องกันฝุ่นได้อย่างมีประสิทธิภาพ

2. คมนาคมขนส่ง

2.1 ทางบก

- ควบคุมความเร็วของรถบรรทุก/รถยนต์เมื่อผ่านชุมชน และหลีกเลี่ยงการขนส่งในช่วงโมงเร่งด่วน
- จัดให้มีพนักงานรักษาความปลอดภัยคอยอำนวยความสะดวกให้กับการเข้า-ออกของรถบรรทุกสินค้า

บริเวณด้านหน้าประตูเข้า-ออกทั้งสองประตูของโครงการตลอดเวลา

- บันทึกลักษณะอุบัติเหตุจากกิจกรรมการขนส่ง และระบุวิธีการแก้ไขปัญหา

2.2 ทางน้ำ

- ห้ามจอดเรือในลักษณะที่อาจกีดขวาง หรืออาจก่ออุบัติเหตุต่อการสัญจรของเรือลำอื่น
- ควบคุมความเร็วของเรือขนส่งสินค้าและเรือลากจูง
- ติดตั้งไฟฟ้าแสงสว่างอย่างเพียงพอในบริเวณที่จอดพักคอยเพื่อให้เรือที่สัญจรผ่านไปมามองเห็นเรือที่จอด

ได้ชัดเจนในเวลากลางคืน ทั้งนี้ จะต้องติดตั้งไม่ให้แสงรบกวนการสัญจรทางน้ำหรือรบกวนพื้นที่ข้างเคียง

3. ระดับเสียงและความสั่นสะเทือน

- จัดให้มีการลดผลกระทบจากแหล่งกำเนิดเสียง เช่น ดับเครื่องยนต์เรือขณะขนส่งสินค้า ขอความร่วมมือให้ติดตั้งท่อเก็บเสียง (Silencer) ที่เรือขนส่ง

○ กำหนดช่วงระยะเวลาการดำเนินการของโครงการที่ก่อให้เกิดเสียงดัง หากจำเป็นต้องดำเนินการเกินกว่าช่วงระยะเวลาที่กำหนด ให้ดำเนินการขออนุญาตหน่วยงานที่เกี่ยวข้องล่วงหน้าอย่างน้อย 24 ชั่วโมง

4. การจัดการขยะมูลฝอย

- จัดให้มีการรวบรวมและคัดแยกขยะมูลฝอย และเศษวัสดุจากการก่อสร้างไปกำจัดให้ถูกต้องตามหลักวิชาการ และเป็นไปตามกฎหมายที่เกี่ยวข้อง และจัดให้มีถังขยะแยกตามประเภท ได้แก่ ขยะทั่วไป ขยะเปียก ขยะรีไซเคิล และขยะอันตราย และสามารถรองรับปริมาณของเสียได้อย่างเพียงพอ

○ จัดให้มีการรวบรวมขยะแต่ละประเภทตามวงรอบเพื่อมิให้เกิดการตกค้าง และจัดให้มีสถานที่พักเก็บขยะมูลฝอยที่เหมาะสมและสามารถรองรับปริมาณของเสียได้อย่างเพียงพอ เพื่อรอให้หน่วยงานที่มีหน้าที่มารับไปกำจัดอย่างถูกวิธี

เอกสารประชาสัมพันธ์

การศึกษาเพื่อจัดทำรายงานการประเมินผลกระทบสิ่งแวดล้อม (EIA)



โครงการท่าเทียบเรือ บริษัท แสงไทยบางปะกง จำกัด ตำบลบางปะกง อำเภอบางปะกง จังหวัดฉะเชิงเทรา

บริษัท แสงไทยบางปะกง จำกัด เป็นบริษัทในเครือ เอสทีซี (STC) เริ่มดำเนินการธุรกิจมาตั้งแต่ พ.ศ. 2517 โดยบริษัทมีท่าเทียบเรือที่ตั้งอยู่ริมแม่น้ำบางปะกง เลขที่ 85 หมู่ 1 ตำบลบางปะกง อำเภอบางปะกง จังหวัดฉะเชิงเทรา ซึ่งได้ก่อสร้างท่าเทียบเรือขนาดไม่เกิน 500 ตันกรอส จำนวน 2 ท่า โดยท่าที่ 1 ตามใบอนุญาตเลขที่ 16/2546 ลงวันที่ 1 กันยายน 2546 และท่าที่ 2 ก่อสร้างท่าเทียบเรือขนาดไม่เกิน 500 ตันกรอส ตามใบอนุญาตเลขที่ 6/2555 ลงวันที่ 6 มิถุนายน 2555

ทั้งนี้ กิจกรรมขนส่งทางน้ำของประเทศมีการขยายตัวเพิ่มขึ้นทั้งในด้านขนาดของเรือและปริมาณสินค้า ประกอบกับศักยภาพในการขนส่งทางน้ำได้ขยายขีดความสามารถของเรือและท่าเรือเชิงพาณิชย์เพื่อมารองรับและสนับสนุนระบบโลจิสติกส์ของประเทศ และเพื่อให้คุ้มค่าทางเศรษฐกิจส่งผลให้เกิดการเปลี่ยนแปลงต่อผู้ประกอบการเดินเรือบรรทุกสินค้าทั่วประเทศ โดยพบว่าผู้ประกอบการเดินเรือได้หันมาใช้เรือที่มีขนาดเกินกว่า 500 ตันกรอส มากขึ้น ทำให้เรือบรรทุกสินค้าที่มีขนาดเล็กลดจำนวนลงเป็นลำดับ และเป็นการสนับสนุนระบบการขนส่งสินค้าทางน้ำของประเทศและขับเคลื่อนเศรษฐกิจเป็นไปอย่างต่อเนื่อง เพื่อให้เป็นไปตามกฎหมายว่าด้วยการเดินเรือในน่านน้ำไทย และกฎหมายว่าด้วยการส่งเสริมและรักษาคุณภาพสิ่งแวดล้อมแห่งชาติ

ดังนั้น บริษัท แสงไทยบางปะกง จำกัด จึงมีความประสงค์ขอเปลี่ยนวัตถุประสงค์หรือประเภทการใช้ท่าเทียบเรือขนาดไม่เกิน 500 ตันกรอส ให้สามารถใช้เทียบเรือขนาดเกินกว่า 500 ตันกรอสได้ สำหรับท่าที่ 1 และก่อสร้างส่วนขยายท่าเทียบเรือเดิม (ตามใบอนุญาต) สำหรับท่าที่ 2 เพื่อให้สามารถใช้เทียบเรือที่มีขนาดเกินกว่า 500 ตันกรอสได้อย่างปลอดภัย ซึ่งการดำเนินการดังกล่าวต้องจัดทำรายงานการประเมินผลกระทบสิ่งแวดล้อม ตามประกาศกระทรวงทรัพยากรธรรมชาติและสิ่งแวดล้อม เรื่อง กำหนดโครงการ กิจการ หรือการดำเนินการ ซึ่งต้องจัดทำรายงานการประเมินผลกระทบสิ่งแวดล้อม และหลักเกณฑ์ วิธีการ และเงื่อนไขในการจัดทำรายงานการประเมินผลกระทบสิ่งแวดล้อม พ.ศ. 2566 ประกาศในราชกิจจานุเบกษา เล่ม 141 ตอนพิเศษ 4 ง ลงวันที่ 5 มกราคม 2567 ตามเอกสารแนบท้ายประกาศ 4 ลำดับ 22 ท่าเทียบเรือที่รองรับเรือขนาดตั้งแต่ 500 ตันกรอสขึ้นไป หรือมีความยาวหน้าท่าตั้งแต่ 100 เมตร แต่ไม่ถึง 300 เมตร หรือมีพื้นที่ท่าเทียบเรือรวม ตั้งแต่ 1,000 ตารางเมตร แต่ไม่ถึง 10,000 ตารางเมตร ต้องจัดทำรายงานการประเมินผลกระทบสิ่งแวดล้อมในชั้นขออนุมัติหรือในขออนุญาตโครงการ แก่สำนักงานนโยบายและแผนทรัพยากรธรรมชาติและสิ่งแวดล้อม (สผ.) โดยคณะกรรมการผู้ชำนาญการพิจารณารายงานการประเมินผลกระทบสิ่งแวดล้อม และขออนุญาตกรมเจ้าท่าในลำดับต่อไป

เพื่อให้การดำเนินกิจการเป็นไปตามประกาศกระทรวงทรัพยากรธรรมชาติและสิ่งแวดล้อมฉบับดังกล่าว จึงได้มอบหมายให้บริษัท สิ่งแวดล้อมสยาม จำกัด เป็นผู้ดำเนินการศึกษาและจัดทำรายงานการประเมินผลกระทบสิ่งแวดล้อม โครงการท่าเทียบเรือ บริษัท แสงไทยบางปะกง จำกัด ดังกล่าว