

<input type="checkbox"/>	สำนักปลัดเทศบาล
<input type="checkbox"/>	กองวิชาการ
<input type="checkbox"/>	กองคลัง
<input type="checkbox"/>	กองช่าง
<input checked="" type="checkbox"/>	กองสาธารณสุข
<input type="checkbox"/>	กองการศึกษา
<input type="checkbox"/>	กองสวัสดิการ

SIGMA PLASTICS ASIA COMPANY LIMITED
บริษัท ซิกม่า พลาสติก เอเชีย จำกัด

เทศบาลตำบลท่าข้าม
 รับที่ ๕๓๑๓
 วันที่ ๒๐ ธ.ค. ๒๕๖๔
 เวลา.....

[Signature]
 ๒๐ ธ.ค. ๒๕๖๔

วันที่ 20 ธันวาคม 2564

กองสาธารณสุขและสิ่งแวดล้อม
 เลขที่ ๑๕๕๑
 วันที่ ๒๑ ธ.ค. ๒๕๖๔
 เวลา ๐๙:๓๐ น. งาน ลป

เรื่อง ขอดัดประกาศรับฟังความคิดเห็นของประชาชนที่เกี่ยวข้อง

เรียน นายกเทศมนตรีเทศบาลตำบลท่าข้าม

อ้างถึง หนังสือสำนักงานเทศบาลตำบลท่าข้าม ที่ ฉข 52903/2680 ลงวันที่ 3 ธันวาคม 2564

สิ่งที่ส่งมาด้วย ประกาศการรับฟังความคิดเห็นของประชาชนที่เกี่ยวข้อง (แบบ คท.3)

ตามประกาศกระทรวงสาธารณสุข เรื่อง กำหนดประเภทหรือขนาดของกิจการ และหลักเกณฑ์
 วิธีการ และเงื่อนไข ที่ผู้ขออนุญาตจะต้องดำเนินการก่อนการพิจารณาออกใบอนุญาต พ.ศ. 2561 กำหนดประเภท
 หรือขนาดของกิจการ และหลักเกณฑ์ วิธีการและเงื่อนไขที่ผู้ขออนุญาตจะต้องดำเนินการก่อนการพิจารณาออก
 ใบอนุญาต เพื่อประโยชน์ในการป้องกันเหตุรำคาญหรือผลกระทบต่อสภาวะความเป็นอยู่ที่เหมาะสมกับการดำรง
 ชีพของประชาชน ชุมชนหรือสิ่งแวดล้อม ซึ่งบริษัท ซิกม่า พลาสติก เอเชีย จำกัด เข้าข่ายที่ต้องจัดให้มีการรับฟัง
 ความคิดเห็น ซึ่งบริษัทฯ ได้มอบหมายให้ บริษัท ไคนดิกส์ คอร์ปอเรชั่น จำกัด ดำเนินการรับฟังความคิดเห็นของ
 ประชาชนโดยใช้วิธีการสำรวจความคิดเห็น โดยการสัมภาษณ์รายบุคคล และได้นำส่งรายละเอียดต่างๆ ซึ่งทาง
 เทศบาลมีความเห็นชอบแบบ คท.1 และ คท.2 แล้วดังหนังสือที่อ้างถึงนั้น

ในการนี้ บริษัทฯ จึงขอประชาสัมพันธ์การดำเนินการรับฟังความคิดเห็น และขอดัดประกาศรับฟัง
 ความคิดเห็นของประชาชน บนบอร์ดประชาสัมพันธ์ของเทศบาลฯ ดังสิ่งที่ส่งมาด้วยพร้อมนี้ ทั้งนี้ บริษัทฯ จะติด
 ประกาศรับฟังความคิดเห็นบริเวณหน้าโรงงานด้วย

จึงเรียนมาเพื่อโปรดพิจารณา

ขอแสดงความนับถือ

[Signature]

(นายอรรถราช สุวรรณภูมิ)

ผู้จัดการโรงงาน

เก็บถึง พ.ศ. ๒๕๖๕

ประกาศรับฟังความคิดเห็นของประชาชนที่เกี่ยวข้อง
ตามพระราชบัญญัติการสาธารณสุข พ.ศ. 2535

ข้าพเจ้า นายอรรถราช สุวรรณภูมิ ผู้จัดการโรงงาน.....
ประสงค์จะประกอบกิจการ ผลิตแผ่นพลาสติก.....
เป็นกิจการตามประกาศกระทรวงสาธารณสุข เรื่อง กำหนดประเภทหรือขนาดของกิจการ และหลักเกณฑ์
วิธีการ และเงื่อนไขที่ผู้ขออนุญาตจะต้องดำเนินการก่อนการพิจารณาออกใบอนุญาต พ.ศ. 2561 จึงประสงค์
จะรับฟังความคิดเห็นของประชาชนตามประกาศกระทรวงสาธารณสุข เรื่อง หลักเกณฑ์ในการรับฟังความ
คิดเห็นของประชาชนที่เกี่ยวข้อง พ.ศ. 2561 เพื่อประกอบการยื่นขอรับใบอนุญาต โดยจะดำเนินการรับฟัง
ความคิดเห็นด้วยวิธี การสัมภาษณ์รายบุคคล.....
ในวันที่ 7 - 17 มกราคม 2565 เวลา 08.00 -19.00 น. ณ ชุมชนรอบโรงงานภายในรัศมี 1
กิโลเมตร.....

รายละเอียดการประกอบกิจการและข้อมูลประกอบการรับฟังความคิดเห็นปรากฏตามเอกสารที่แนบมาพร้อม
ประกาศนี้ และสามารถ Download ได้ที่..... <https://drive.google.com/file/d/1li6HEWKBL-RXwr-TukJhhAD5Np8ttm-L/view?usp=sharing>.....

อนึ่ง หากผู้ใดประสงค์จะทราบรายละเอียดเพิ่มเติมสามารถสอบถามได้ที่.....
คุณอนงค์ นิลเทศ หรือคุณอรรถราช สุวรรณภูมิ โทรศัพท์ 098-2475798,
089-8325571 โทรสาร..... E-mail:

ประกาศ ณ วันที่ ธันวาคม 2564

(นายอรรถราช สุวรรณภูมิ)
ผู้จัดการโรงงาน



Scan Me

สามารถแสกนเพื่อดูดาวโหลดเอกสารประชาสัมพันธ์



ที่ ฅข ๕๒๙๐๓/ ๒๕๖๐

สำนักงานเทศบาลตำบลท่าข้าม
๑๒๒ ม.๓ อ.บางปะกง ฅข ๒๕๑๓๐

๓๓ ธันวาคม ๒๕๖๔

เรื่อง แจ้งผลการพิจารณาตามแบบ คท.๑ และ คท.๒

เรียน กรรมการผู้จัดการ บริษัท ชิกม่า พลาสติก เอเชีย จำกัด

อ้างถึง หนังสือ บริษัท ชิกม่า พลาสติก เอเชีย จำกัด ลงวันที่ ๒๓ พฤศจิกายน ๒๕๖๔

- สิ่งที่ส่งมาด้วย ๑. แบบคำขอพิจารณากลุ่มเป้าหมาย(แบบ คท.๑) จำนวน ๑ ชุด
๒. แบบกำหนดกลุ่มเป้าหมายในการรับฟังความคิดเห็น(แบบ คท.๒) จำนวน ๑ ชุด

ตามหนังสือที่อ้างถึง ท่านได้แจ้งความประสงค์จะดำเนินการรับฟังความคิดเห็นของประชาชนที่เกี่ยวข้อง ตามประกาศกระทรวงสาธารณสุข เรื่อง หลักเกณฑ์ในการรับฟังความคิดเห็นของประชาชนที่เกี่ยวข้อง พ.ศ. ๒๕๖๑ ก่อนเริ่มดำเนินการประกอบกิจการ(กิจการควบคุมตามเทศบัญญัติเทศบาลตำบลท่าข้าม เรื่อง ควบคุมกิจการที่เป็นอันตรายต่อสุขภาพ พ.ศ. ๒๕๔๓ ออกตามพระราชบัญญัติการสาธารณสุข พ.ศ.๒๕๓๕) ซึ่งท่านได้ยื่นคำขอพิจารณากำหนดกลุ่มเป้าหมาย(แบบ คท.๑) และแบบกำหนดกลุ่มเป้าหมายในการรับฟังความคิดเห็น(แบบ คท.๒) ให้เจ้าพนักงานท้องถิ่นเพื่อพิจารณาให้ความเห็น นั้น

ฉะนั้น เจ้าพนักงานท้องถิ่น ได้พิจารณาแล้วให้ความเห็นชอบตามแบบ คท.๑ และ คท.๒ ของท่าน เทศบาลตำบลท่าข้ามจึงขอแจ้งผลการพิจารณาให้ท่านทราบ

จึงเรียนมาเพื่อทราบ และดำเนินการต่อไป

ขอแสดงความนับถือ

(นางสมจิตร์ พันธุ์สุวรรณ)

นายกเทศมนตรีตำบลท่าข้าม

กองสาธารณสุขและสิ่งแวดล้อม

งานสุขาภิบาลและสิ่งแวดล้อม

โทร. ๐ - ๓๘๕๗ - ๓๔๑๑ - ๒ ต่อ ๑๓๙ , ๑๐๙

โทรสาร. ๐ - ๓๘๕๗ - ๓๔๑๑ - ๒ ต่อ ๑๔๐

“ซื่อสัตย์ สุจริต มุ่งสัมฤทธิ์ของงาน ยึดมั่นมาตรฐาน บริการด้วยใจเป็นธรรม”

แบบกำหนดกลุ่มเป้าหมายในการรับฟังความคิดเห็นของประชาชนที่เกี่ยวข้อง

- 1) วิธีการรับฟังความคิดเห็น คือ การสัมภาษณ์รายบุคคล
- 2) กลุ่มเป้าหมายในการรับฟังความคิดเห็น ได้แก่
- 2.1) ผู้อยู่อาศัยติดกับอาณาบริเวณของสถานประกอบการ (รับฟังความคิดเห็นทุกครัวเรือน) จำนวน 20 ครัวเรือน
- 2.2) ผู้อยู่อาศัยที่อยู่ใกล้สถานประกอบการห่างออกไป ที่คิดว่าอาจได้รับความเดือดร้อนรำคาญ หรือผลกระทบต่อสภาพความเป็นอยู่ที่เหมาะสมกับการดำรงชีพ (พิจารณาให้เหมาะสมตามลักษณะและความรุนแรงของผลกระทบที่อาจจะเกิดขึ้น โดยแบ่งเป็น 2 กลุ่มย่อย ดังนี้
- (1) กลุ่มบ้านพักอาศัย

รัศมี	ภายใน 100 เมตร	100-500 เมตร	0.5-1 กิโลเมตร
จำนวนครัวเรือน	19	114	65

(2) กลุ่มหอพัก

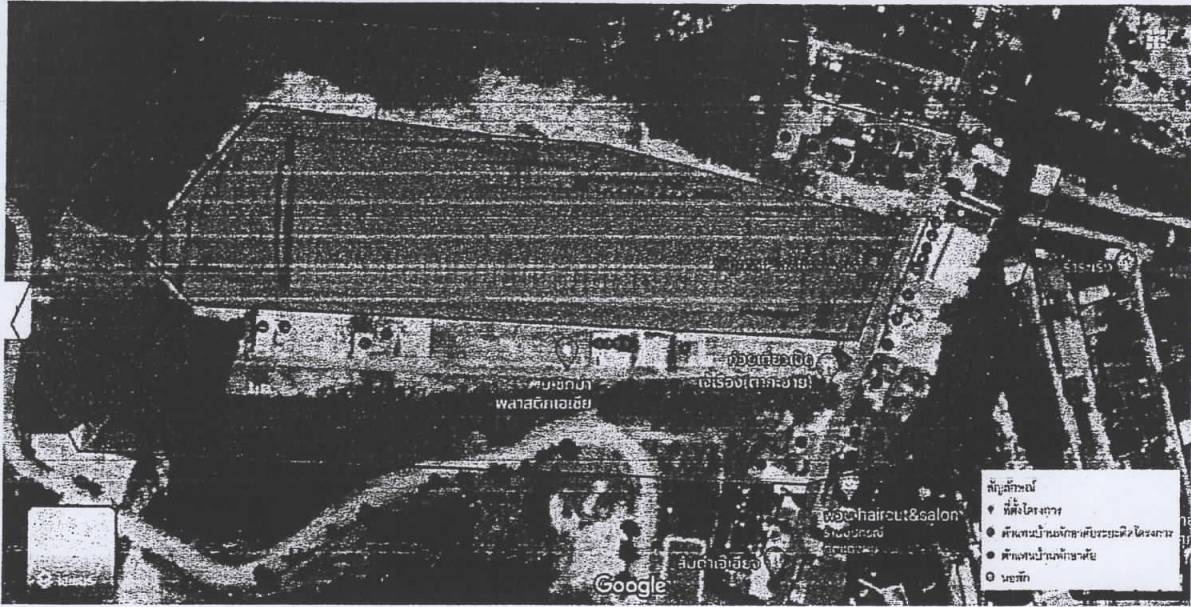
หอพัก	จำนวนห้อง	จำนวนผู้พักอาศัยจริง (ครัวเรือน)
ระยะ 100 เมตร		
1 หอพัก เลขที่ 400 ม.3	15	15
ระยะ 100 - 500 เมตร		
1 หอพัก เจ้าของชื่อ คุณรัตนภรณ์	28 ห้อง /2 หลัง	20 ห้อง/2 หลัง รวม 22
2 หอพักลุงรุณ	38	38
รวม		75
จำนวนตัวอย่างร้อยละ 80 (ครัวเรือน)		60

หมายเหตุ : จากการสำรวจข้อมูล ณ วันที่ 10 กันยายน 2564

รวมจำนวนตัวอย่างที่ทำการสัมภาษณ์ในกลุ่มนี้ 278 ครัวเรือน ดังแสดงรายละเอียดในรูปที่ 1 และ 2

2.3) กลุ่มอ่อนไหว

- ศาสนสถาน ได้แก่ วัดท่าข้ามเจริญศรัทธา
- โรงพยาบาล ได้แก่ โรงพยาบาลส่งเสริมสุขภาพตำบล ตำบลท่าข้าม
- สถานศึกษา ได้แก่ โรงเรียนบ้านท่าข้ามตั้งตรงจิตรฯ
- สถานที่ราชการ หน่วยงานของรัฐ หรือรัฐวิสาหกิจ ได้แก่ สำนักงานเทศบาลตำบลท่าข้าม



รูปที่ 1 แผนที่สำรวจความคิดเห็นในรัศมี 100 จากพื้นที่โครงการ



รูปที่ 2 แผนที่สำรวจความคิดเห็นในรัศมี 500 เมตร และ 1 กิโลเมตร จากพื้นที่โครงการ

AL

คำขอพิจารณาการกำหนดกลุ่มเป้าหมายและปิดประกาศประชาสัมพันธ์
การรับฟังความคิดเห็นของประชาชนที่เกี่ยวข้อง ตามพระราชบัญญัติการสาธารณสุข พ.ศ. 2535

เขียนที่ บริษัท ชีวภัณฑ์ พลาสติก เอเชีย จำกัด

วันที่ 23 พ.ย. 2564

ข้าพเจ้า นาย/นาง/นางสาว อรรณพ กว้างมุม

เป็นบุคคลธรรมดา อายุ.....ปี สัญชาติ..... อยู่บ้านเลขที่..... หมู่ที่..... ตระก/ซอย.....

ถนน..... ตำบล/แขวง..... อำเภอ/เขต.....

จังหวัด..... โทรศัพท์..... โทรสาร.....

บัตรประจำตัวประชาชน เลขที่ 8-20944-00049-50-4

เป็นนิติบุคคล ประเภท..... บริษัท..... จดทะเบียนเมื่อ 15 พฤศจิกายน 2561

มีสำนักงานอยู่เลขที่ 8/88 4/4 หมู่ที่ 9 ตระก/ซอย..... ถนน.....

ตำบล/แขวง 11111 อำเภอ/เขต 11111 จังหวัด เชียงใหม่

โทรศัพท์ 02-0266818 โทรสาร..... E-mail:.....

ประกอบกิจการ พืช ผัก ผลไม้สด

มีความประสงค์ (✓) ขอพิจารณากลุ่มเป้าหมายในการรับฟังความคิดเห็นของประชาชนที่เกี่ยวข้อง

() ขอปิดประกาศประชาสัมพันธ์การรับฟังความคิดเห็นของประชาชนที่เกี่ยวข้อง

และได้แนบเอกสารประกอบการพิจารณา คือ

(✓) แบบกำหนดกลุ่มเป้าหมายในการรับฟังความคิดเห็นของประชาชนที่เกี่ยวข้อง

() ประกาศรับฟังความคิดเห็นของประชาชนที่เกี่ยวข้อง

() อื่นๆ (ระบุ).....

ลงชื่อ.....
(นางอรรณพ กว้างมุม)

ความเห็นของเจ้าพนักงานท้องถิ่น

กลุ่มเป้าหมายเหมาะสมตามที่เสนอ

กลุ่มเป้าหมายเหมาะสม โดยมีเงื่อนไขเพิ่มเติม ดังนี้

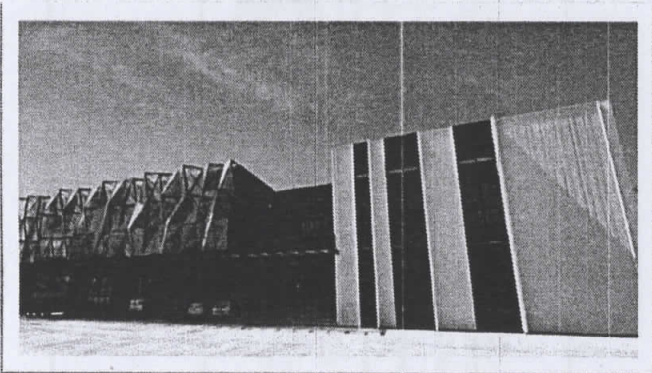
ให้ปิดประกาศได้ ณ สำนักงาน..... และ ที่ตั้งของกิจการ

ลงชื่อ.....
(นางสมจิตร์ พันธุ์สุวรรณ)

นายกเทศมนตรีตำบลท่าข้าม

เอกสารประชาสัมพันธ์

เพื่อจัดทำกรรรับฟังความคิดเห็นของประชาชนที่เกี่ยวข้อง
 ตามประกาศกระทรวงสาธารณสุข เรื่อง หลักเกณฑ์ในการรับ
 ฟังความคิดเห็นของประชาชนที่เกี่ยวข้อง พ.ศ.2561



ติดต่อและสอบถามข้อมูลเพิ่มเติม :

บริษัท ซิกม่า พลาสติก เอเชีย จำกัด

เลขที่ 8/88,9/99 ม.3 ตำบลท่าข้าม อำเภอบางปะกง จังหวัด

ฉะเชิงเทรา 24130

โทร 02-0266818

ความเป็นมาของบริษัท

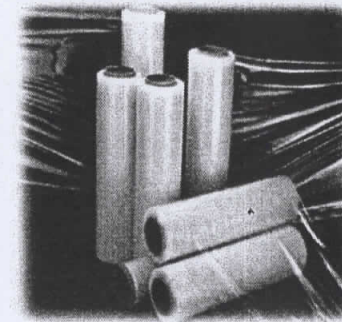
ซิกม่า พลาสติก กรุ๊ป ผู้ผลิตฟิล์มซีบีแอล แพ็คเกจจิ้ง และ
 ฟิล์มยืดพันพาเลท ที่เป็นหน่วยงานธุรกิจเอกชนอันดับหนึ่งของ
 โลกด้านบรรจุภัณฑ์แบบฟิล์ม จากประเทศสหรัฐอเมริกา โดยมี
 โรงงานผลิตกว่า 50 โรงงาน ทั้งในสหรัฐอเมริกาและแคนาดา ได้
 ร่วมทุนกับบริษัท คิงส์แพ็ค อินดัสเตรียล จำกัด เพื่อขยาย
 กิจการในเอเชียแปซิฟิก โดยเลือกประเทศไทยเป็นที่ตั้งของฐาน
 การผลิต ในชื่อ บริษัท ซิกม่า พลาสติก เอเชีย จำกัด โดยเริ่ม
 การผลิตสินค้าบรรจุภัณฑ์ สำหรับการขนส่ง ได้แก่ ฟิล์มยืดพัน
 พาเลทภายใต้ตราสินค้าฮีโร่ ด้วยการผลิตแบบฟูลลี ออโตเมติก
 โอเปอเรชั่น โดยใช้เครื่องจักรคุณภาพสูง มาตรฐานการผลิต และ
 การควบคุมคุณภาพระดับสากล

วัตถุประสงค์ในการจัดทำเอกสารประชาสัมพันธ์

เพื่อสร้างความรู้ และความเข้าใจกับประชาชนผู้อาศัย
 ใกล้กับสถานประกอบการของบริษัท

ระบบการจัดการต่าง ๆ ภายในโรงงาน

- ความปลอดภัย อาชีวอนามัยและสุขภาพของผู้ปฏิบัติงาน
 1. กำหนดแผนงานประจำปีการป้องกันและระงับอัคคีภัย
 2. กำหนดการตรวจสุขภาพประจำปีให้กับพนักงาน
 3. มีการอบรมความรู้ความเข้าใจให้กับพนักงานทุกท่าน
- ความปลอดภัยของอุปกรณ์ เครื่องมือ และเครื่องจักร
 1. พนักงานใช้อุปกรณ์ PPE และได้รับการอบรมการใช้
 อุปกรณ์อย่างถูกต้องในระหว่างการทำงาน
- สถานการณ์ช่วงโควิด 19
 1. พนักงานใหม่ในวันเริ่มงานมีการคัดกรองหาเชื้อโควิด 19
 2. บริษัทปฏิบัติตามระเบียบภาครัฐ และสาธารณสุขจังหวัด
 3. พนักงานปฏิบัติตามนโยบายบริษัทอย่างเคร่งครัดในเรื่อง
 ของการป้องกันและการแพร่ระบาด

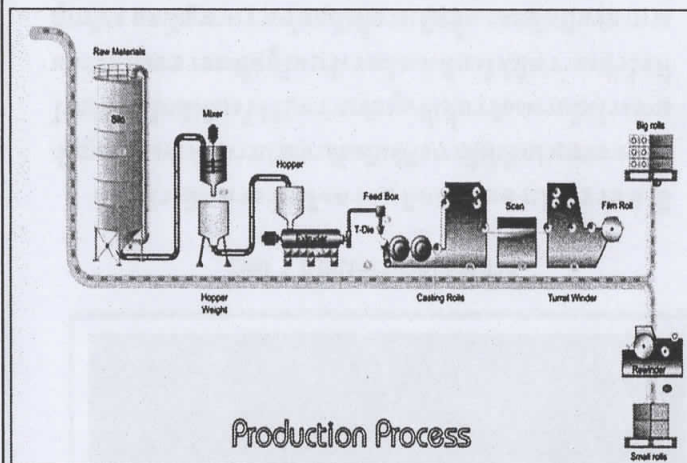


วัตถุดิบหลัก (Materials)

- เม็ดพลาสติก PE

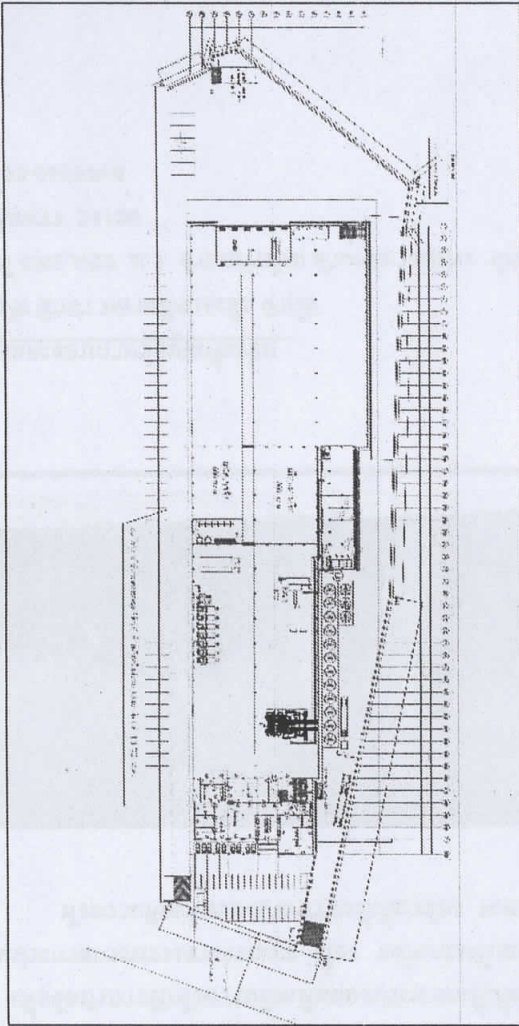
ตัวอย่างผลิตภัณฑ์

ขั้นตอนการผลิต



-เม็ดพลาสติกจะถูกบรรจุลงไซโล
 -หลังจากนั้นจะลำเลียงผ่านท่อไปยังเครื่องจักร และชั่งให้ได้
 ปริมาณ และส่งเข้าเครื่องจักรและหลอมให้เป็นของเหลว แล้วไหล
 ผ่านเครื่องควบคุมให้พลาสติกออกมาเป็นแผ่น
 -จากนั้นจะผลิตภัณฑ์จะผ่านเข้าเครื่องแลกเปลี่ยนความร้อนผ่าน
 น้ำระบบปิดทำให้เย็นตัวเป็นแผ่นฟิล์ม และตรวจเช็คความหนา
 บางด้วยเครื่องสแกน
 -ผลิตภัณฑ์จะเข้าสู่เครื่องจักรเพื่อตัดตามความกว้าง และความ
 ยาวที่กำหนดแล้วนำไปพันกับแกนกระดาษออกมาเป็นสินค้า
 สำเร็จรูป

ข้อมูลสถานประกอบการ



ผังโรงงาน

ชื่อสถานประกอบการ: บริษัท ชิกม่า พลาสติก เอเชียจำกัด

ประเภทกิจการ: ผลิตแผ่นพลาสติก

พื้นที่ประกอบการ: 17,168 ตรม.

วันปฏิบัติงาน: จันทร์ - เสาร์

เวลาปฏิบัติงาน: 08.00 - 17.00 (2 กะ)

จำนวนผู้ปฏิบัติงาน: 50 คน

มาตรการป้องกันและลดผลกระทบที่อาจเกิดขึ้น

- กำหนดแผนงานด้านความปลอดภัยและสิ่งแวดล้อม เพื่อลดผลกระทบทางสิ่งแวดล้อมที่มีต่อชุมชน
- มีช่องทางรับเรื่องร้องเรียน และจัดให้มีทีมงานดำเนินการแก้ไขผลกระทบที่เกิดขึ้นอย่างเร่งด่วน
- จัดให้มีเจ้าหน้าที่รักษาความปลอดภัย (รปภ.) ดูแลการจราจรในช่วงเวลาเช้างานและเวลาเลิกงาน เพื่อลดปัญหาด้านการจราจรติดขัด
- ฉีดพ่นยาฆ่าเชื้อไวรัส Covid 19 ภายในโรงงานทุกสัปดาห์ มีการคัดกรองผู้เข้ามาติดต่อ , และพนักงานใหม่ก่อนเข้างาน และให้พนักงานในบริษัทเคร่งครัดในระเบียบการปฏิบัติตนในสถานการณ์โควิด เพื่อป้องกันการแพร่ระบาดของโรคติดเชื้อไวรัส Covid 19 ที่อาจเกิดการแพร่กระจายในชุมชน
- ดำเนินกิจกรรมด้านชุมชนสัมพันธ์ของคนในชุมชนตามความเหมาะสม

ประโยชน์ของการประกอบกิจการต่อประชาชน

- ช่วยประชาชนผู้อยู่ใกล้เคียงสถานประกอบการได้รับประโยชน์จากการจ้างงานมีงานทำ
- ช่วยสร้างโอกาสในการหารายได้เพื่อพัฒนาเศรษฐกิจในชุมชนให้ดียิ่งขึ้น เช่น จำหน่ายอาหาร/เครื่องดื่ม/สินค้า เป็นต้น
- ห้องถิ่นมีรายได้จากภาษีต่างๆ จากการประกอบกิจการ
- มีส่วนในการดูแลและส่งเสริมสนับสนุนกิจกรรมของชุมชน
- นำความเจริญมาสู่ชุมชน และช่วยยกระดับชุมชนสู่เมืองอัจฉริยะ โดยการมีส่วนร่วมของภาคธุรกิจและภาคประชาชนในการพัฒนาเมืองให้น่าอยู่และทันสมัย เพื่อให้สอดคล้องกับยุค Thailand 4.0

การดำเนินการรับฟังความคิดเห็นของประชาชน

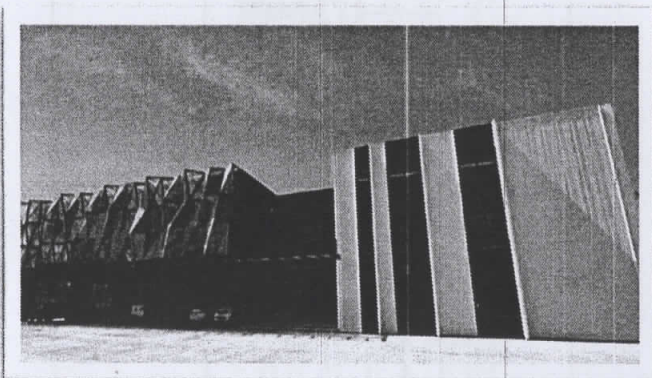


รัศมี 1 กิโลเมตรจากโครงการ

การดำเนินการรับฟังความคิดเห็นของประชาชน มีวัตถุประสงค์เพื่อการประชาสัมพันธ์กิจการให้กับประชาชนที่อยู่ในบริเวณใกล้เคียงได้รับทราบข้อมูลที่เกี่ยวข้องภายในโรงงาน และให้ประชาชนที่อยู่ในบริเวณใกล้เคียงได้มีความเข้าใจที่ถูกต้อง ลดปัญหาความขัดแย้งที่อาจเกิดขึ้น และยังเป็นช่องทางให้ประชาชนสามารถติดต่อสื่อสารกับบริษัทได้ นอกจากนี้เพื่อให้สอดคล้องตามประกาศ กระทรวงสาธารณสุข เรื่อง หลักเกณฑ์การรับฟังความคิดเห็นของประชาชนที่เกี่ยวข้อง พ.ศ. 2561 เพื่อรับฟังความคิดเห็นของประชาชนที่อยู่บริเวณใกล้เคียงสถานประกอบการ โดยบริษัทฯ จะเปิดรับฟังความคิดเห็นของประชาชนในรัศมี 1 กิโลเมตรที่อยู่บริเวณโดยรอบโรงงาน ทั้งนี้หากมีข้อสอบถามเพิ่มเติมสามารถสอบถามได้

เอกสารประชาสัมพันธ์

เพื่อจัดทำกรรับฟังความคิดเห็นของประชาชนที่เกี่ยวข้อง
 ตามประกาศกระทรวงสาธารณสุข เรื่อง หลักเกณฑ์ในการรับ
 ฟังความคิดเห็นของประชาชนที่เกี่ยวข้อง พ.ศ.2561



ติดต่อและสอบถามข้อมูลเพิ่มเติม :

บริษัท ซิกม่า พลาสติก เอเชีย จำกัด

เลขที่ 8/88,9/99 ม.3 ตำบลท่าข้าม อำเภอบางปะกง จังหวัด
 ฉะเชิงเทรา 24130

โทร 02-0266818

ความเป็นมาของบริษัท

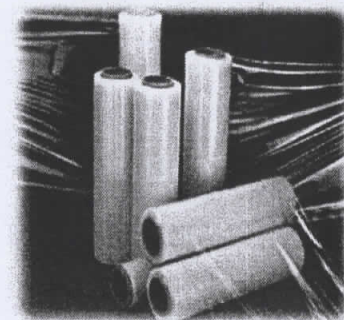
ซิกม่า พลาสติก กรุ๊ป ผู้ผลิตฟลิกซ์บีบี แพ็คเกจจิ้ง และ
 ฟิล์มยืดพันพาลาเท ที่เป็นหน่วยงานธุรกิจเอกชนอันดับหนึ่งของ
 โลกด้านบรรจุภัณฑ์แบบฟิล์ม จากประเทศสหรัฐอเมริกา โดยมี
 โรงงานผลิตกว่า 50 โรงงาน ทั้งในสหรัฐอเมริกาและแคนาดา ได้
 ร่วมทุนกับบริษัท คิงส์แพ็ค อินดัสเตรียล จำกัด เพื่อขยาย
 กิจการในเอเชียแปซิฟิก โดยเลือกประเทศไทยเป็นที่ตั้งของฐาน
 การผลิต ในชื่อ บริษัท ซิกม่า พลาสติก เอเชีย จำกัด โดยเริ่ม
 การผลิตสินค้าบรรจุภัณฑ์ สำหรับการขนส่ง ได้แก่ ฟิล์มยืดพัน
 พาลาเทภายใต้ตราสินค้าอีโร ด้วยการผลิตแบบฟูลลี ออโตเมติก
 โอเปอเรชั่น โดยใช้เครื่องจักรคุณภาพสูง มาตรฐานการผลิต และ
 การควบคุมคุณภาพระดับสากล

วัตถุประสงค์ในการจัดทำเอกสารประชาสัมพันธ์

เพื่อสร้างความรู้ และความเข้าใจกับประชาชนผู้อาศัย
 ใกล้กับสถานประกอบการของบริษัท

ระบบการจัดการต่าง ๆ ภายในโรงงาน

- ความปลอดภัย อาชีวอนามัยและสุขภาพของผู้ปฏิบัติงาน
 1. กำหนดแผนงานประจำปีการป้องกันและระงับอัคคีภัย
 2. กำหนดการตรวจสอบสุขภาพประจำปีให้กับพนักงาน
 3. มีการอบรมความรู้ความเข้าใจให้กับพนักงานทุกท่าน
- ความปลอดภัยของอุปกรณ์ เครื่องมือ และเครื่องจักร
 1. พนักงานใช้อุปกรณ์ PPE และได้รับการอบรมการใช้
 อุปกรณ์อย่างถูกต้องในระหว่างการทำงาน
- สถานการณ์ช่วงโควิด 19
 1. พนักงานใหม่ในวันเริ่มงานมีการคัดกรองหาเชื้อโควิด 19
 2. บริษัทปฏิบัติตามระเบียบภาครัฐ และสาธารณสุขจังหวัด
 3. พนักงานปฏิบัติตามนโยบายบริษัทอย่างเคร่งครัดในเรื่อง
 ของการป้องกันและการแพร่ระบาด

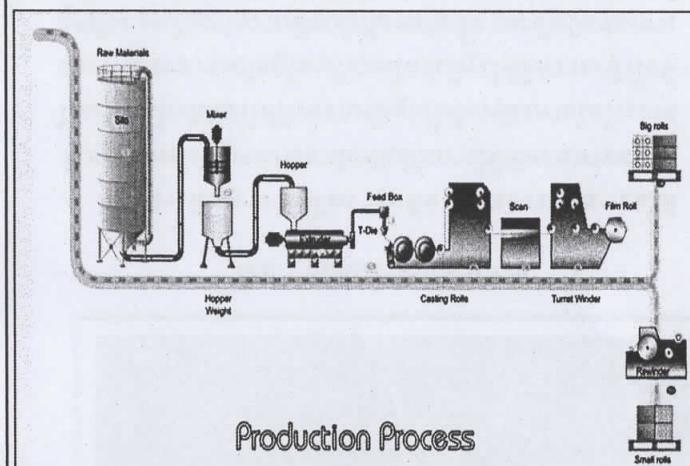


วัตถุดิบหลัก (Materials)

- เม็ดพลาสติก PE

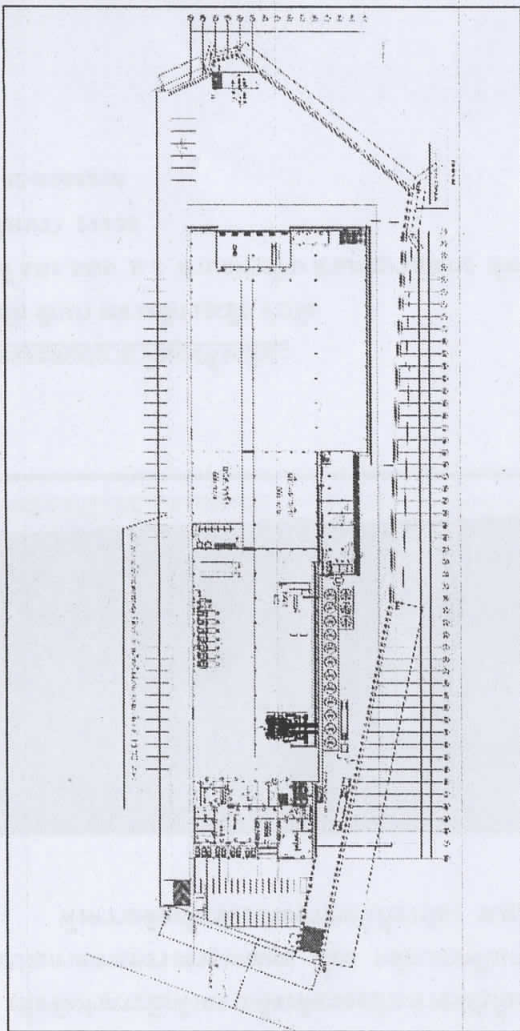
ตัวอย่างผลิตภัณฑ์

ขั้นตอนการผลิต



-เม็ดพลาสติกจะถูกบรรจุลงไซโล
 -หลังจากนั้นจะลำเลียงผ่านไปยังเครื่องจักร และชั่งให้ได้
 ปริมาณ และส่งเข้าเครื่องจักรและหลอมให้เป็นของเหลว แล้วไหล
 ผ่านเครื่องควบคุมให้พลาสติกออกมาเป็นแผ่น
 -จากนั้นจะผลิตภัณฑ์จะผ่านเข้าเครื่องแลกเปลี่ยนความร้อนผ่าน
 น้ำระบบปิดทำให้เย็นตัวเป็นแผ่นฟิล์ม และตรวจเช็คความหนา
 บางด้วยเครื่องสแกน
 -ผลิตภัณฑ์จะเข้าสู่เครื่องจักรเพื่อตัดตามความกว้าง และความ
 ยาวที่กำหนดแล้วนำไปพันกับแกนกระดาษออกมาเป็นสินค้า
 สำเร็จรูป

ข้อมูลสถานประกอบกิจการ



ผังโรงงาน

ชื่อสถานประกอบกิจการ: บริษัท ชิกม่า พลาสติก เอเชียจำกัด

ประเภทกิจการ: ผลิตแผ่นพลาสติก

พื้นที่ประกอบกิจการ: 17,168 ตรม.

วันปฏิบัติงาน: จันทร์ - เสาร์

เวลาปฏิบัติงาน: 08.00 - 17.00 (2 กะ)

จำนวนผู้ปฏิบัติงาน: 50 คน

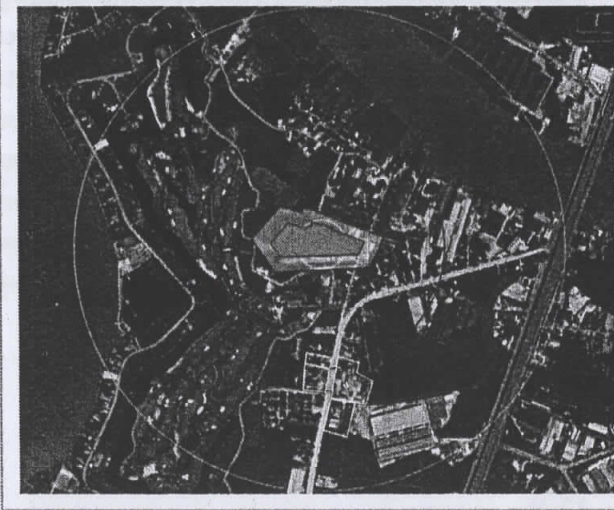
มาตรการป้องกันและลดผลกระทบที่อาจเกิดขึ้น

- กำหนดแผนงานด้านความปลอดภัยและสิ่งแวดล้อม เพื่อลดผลกระทบทางสิ่งแวดล้อมที่มีต่อชุมชน
- มีช่องทางรับเรื่องร้องเรียน และจัดให้มีทีมงานดำเนินการแก้ไขผลกระทบที่เกิดขึ้นอย่างเร่งด่วน
- จัดให้มีเจ้าหน้าที่รักษาความปลอดภัย (รปภ.) ดูแลการจราจรในช่วงเวลาเช้างานและเวลาเลิกงาน เพื่อลดปัญหาด้านการจราจรติดขัด
- ฉีดพ่นยาฆ่าเชื้อไวรัส Covid 19 ภายในโรงงานทุกสัปดาห์ มีการคัดกรองผู้เข้ามาติดต่อ , และพนักงานใหม่ก่อนเข้างาน และให้พนักงานในบริษัทเคร่งครัดในระเบียบการปฏิบัติตนในสถานการณ์โควิด เพื่อป้องกันการแพร่ระบาดของโรคติดเชื้อไวรัส Covid 19 ที่อาจเกิดการแพร่กระจายในชุมชน
- ดำเนินกิจกรรมด้านชุมชนสัมพันธ์ของคนในชุมชนตามความเหมาะสม

ประโยชน์ของการประกอบกิจการต่อประชาชน

- ช่วยประชาชนผู้อยู่ใกล้เคียงสถานประกอบกิจการได้รับประโยชน์จากการจ้างงานมีงานทำ
- ช่วยสร้างโอกาสในการหารายได้เพื่อพัฒนาเศรษฐกิจในชุมชนให้ดียิ่งขึ้น เช่น จำหน่ายอาหาร/เครื่องดื่ม/สินค้า เป็นต้น
- ท้องถิ่นมีรายได้จากภาษีต่างๆ จากการประกอบกิจการ
- มีส่วนในการดูแลและส่งเสริมสนับสนุนกิจกรรมของชุมชน
- นำความเจริญมาสู่ชุมชน และช่วยยกระดับชุมชนสู่เมืองอัจฉริยะ โดยการมีส่วนร่วมของภาคธุรกิจและภาคประชาชนในการพัฒนาเมืองให้น่าอยู่และทันสมัย เพื่อให้สอดคล้องกับยุค Thailand 4.0

การดำเนินการรับฟังความคิดเห็นของประชาชน



รัศมี 1 กิโลเมตรจากโครงการ

การดำเนินการรับฟังความคิดเห็นของประชาชน มีวัตถุประสงค์เพื่อการประชาสัมพันธ์กิจการให้กับประชาชนที่อยู่ในบริเวณใกล้เคียงได้รับทราบข้อมูลที่เกี่ยวข้องภายในโรงงาน และให้ประชาชนที่อยู่ในบริเวณใกล้เคียงได้มีความเข้าใจที่ถูกต้อง ลดปัญหาความขัดแย้งที่อาจเกิดขึ้น และยังเป็นช่องทางให้ประชาชนสามารถติดต่อสื่อสารกับบริษัทได้ นอกจากนี้ เพื่อให้สอดคล้องตามประกาศ กระทรวงสาธารณสุข เรื่อง หลักเกณฑ์การรับฟังความคิดเห็นของประชาชนที่เกี่ยวข้อง พ.ศ. 2561 เพื่อรับฟังความคิดเห็นของประชาชนที่อยู่บริเวณใกล้เคียงสถานประกอบกิจการ โดยบริษัทฯ จะเปิดรับฟังความคิดเห็นของประชาชนในรัศมี 1 กิโลเมตรที่อยู่บริเวณโดยรอบโรงงาน ทั้งนี้หากมีข้อสอบถามเพิ่มเติมสามารถสอบถามได้