

- สำนักปลัดเทศบาล
- กองวิชาการ
- กองคลัง
- กองช่าง
- กองสาธารณสุข
- กองการศึกษา
- กองสวัสดิการ

ที่ ฉช ๕๑๐๐๔/ ก ๒๒



กองวิชาการและแผนงาน  
 วันที่ ๓๕/๒๕๖๐  
 วันที่ ๒๕ มี.ค. ๒๕๖๐  
 เวลา ๑๑.๕๕ น.  
 รับผิดชอบงานและแผน  
 งานตรวจสอบบัญชี  
 งานธุรการ  
 งานบริหาร

เทศบาลตำบลท่าข้าม  
 วันที่ ๒๖  
 วันที่ ๒๕ มี.ค. ๒๕๖๐  
 เวลา ๑๐.๕๕

๒๕ มี.ค. ๒๕๖๐

องค์การบริหารส่วนจังหวัดฉะเชิงเทรา

หมู่ที่ ๑ ตำบลบางแก้ว  
 อำเภอเมืองฉะเชิงเทรา ฉช ๒๕๐๐๐

๑๖ มกราคม ๒๕๖๐

เรื่อง ขอบความอนุเคราะห์ประชาสัมพันธ์จดหมายข่าวการจัดเก็บภาษีและค่าธรรมเนียมขององค์การบริหารส่วนจังหวัดฉะเชิงเทรา

เรียน นายกเทศมนตรีเมืองฉะเชิงเทรา/นายกเทศมนตรีตำบลทุกแห่ง/นายกองค์การบริหารส่วนตำบลทุกแห่ง  
 สิ่งที่ส่งมาด้วย จดหมายข่าวองค์การบริหารส่วนจังหวัดฉะเชิงเทรา จำนวน ๑ ชุด

ด้วยองค์การบริหารส่วนจังหวัดฉะเชิงเทรา มีความประสงค์ที่จะประชาสัมพันธ์การจัดเก็บ  
 ภาษีและค่าธรรมเนียม ตามข้อบัญญัติองค์การบริหารส่วนจังหวัดฉะเชิงเทรา เพื่อให้ผู้ประกอบการและ  
 ประชาชนทั่วไปทราบ ทางจดหมายข่าว รายละเอียดตามสิ่งที่ส่งมาด้วย

จึงเรียนมาเพื่อพิจารณาให้ความอนุเคราะห์ในการประชาสัมพันธ์ต่อไป และขอขอบคุณมา ณ โอกาสนี้

ขอแสดงความนับถือ

*NSAL*  
 (นายกิตติ เป้าเปี่ยมทรัพย์)  
 นายกองค์การบริหารส่วนจังหวัดฉะเชิงเทรา

กองคลัง ฝ่ายเร่งรัดและจัดเก็บรายได้  
 โทรศัพท์ ๐-๓๘๐๙-๓๗๑๑-๕ ต่อ ๓๑๑ - ๓๑๒  
 โทรสาร ๐-๓๘๐๙-๓๗๑๘

“ยึดมั่นธรรมาภิบาล บริการเพื่อประชาชน”

เก็บถึง พ.ศ. ๒๕๖๑



## จดหมายข่าว ประชาสัมพันธ์

กองคลัง ฝ่ายเร่งรัดและจัดเก็บรายได้ องค์การบริหารส่วนจังหวัดฉะเชิงเทรา

www.revenue-cpao@hotmail.com

ด้วยองค์การบริหารส่วนจังหวัดฉะเชิงเทรา ออกให้บริการรับยื่นแบบรายการภาษี พร้อมชำระภาษีบำรุง  
องค์การบริหารส่วนจังหวัด (ภาษีน้ำมันและก๊าซปิโตรเลียมที่ใช้เป็นเชื้อเพลิงสำหรับรถยนต์)ประจำปี พ.ศ. ๒๕๖๐  
โดยจะออกให้บริการแก่ผู้ประกอบการและประชาชน รับบริการชำระภาษีนอกสถานที่

ตามแผนออกบริการรับยื่นแบบรายการภาษี พร้อมชำระภาษีบำรุงองค์การบริหารส่วนจังหวัด  
(ภาษีน้ำมันและก๊าซปิโตรเลียมที่ใช้เป็นเชื้อเพลิงสำหรับรถยนต์) ประจำปี พ.ศ. ๒๕๖๐

### อำเภอสนามชัยเขต

จัดเก็บภาษี ณ ที่ว่าการอำเภอสนามชัยเขต ประจำปีงบประมาณ ๒๕๖๐

วันที่ ๑๒ มกราคม ๒๕๖๐, วันที่ ๙ กุมภาพันธ์ ๒๕๖๐, วันที่ ๑๐ มีนาคม ๒๕๖๐,  
วันที่ ๗ เมษายน ๒๕๖๐, วันที่ ๑๑ พฤษภาคม ๒๕๖๐, วันที่ ๑๒ มิถุนายน ๒๕๖๐,  
วันที่ ๑๒ กรกฎาคม ๒๕๖๐, วันที่ ๑๐ สิงหาคม ๒๕๖๐, วันที่ ๑๒ กันยายน ๒๕๖๐,  
วันที่ ๑๒ ตุลาคม ๒๕๖๐, วันที่ ๑๐ พฤศจิกายน ๒๕๖๐, วันที่ ๑๒ ธันวาคม ๒๕๖๐  
เวลา ๐๘.๓๐ - ๑๒.๐๐ น.

### อำเภอท่าตะเกียบ

จัดเก็บภาษี ณ ที่ว่าการอำเภอท่าตะเกียบ ประจำปีงบประมาณ ๒๕๖๐

วันที่ ๑๒ มกราคม ๒๕๖๐, วันที่ ๙ กุมภาพันธ์ ๒๕๖๐, วันที่ ๑๐ มีนาคม ๒๕๖๐,  
วันที่ ๗ เมษายน ๒๕๖๐, วันที่ ๑๑ พฤษภาคม ๒๕๖๐, วันที่ ๑๒ มิถุนายน ๒๕๖๐,  
วันที่ ๑๒ กรกฎาคม ๒๕๖๐, วันที่ ๑๐ สิงหาคม ๒๕๖๐, วันที่ ๑๒ กันยายน ๒๕๖๐,  
วันที่ ๑๒ ตุลาคม ๒๕๖๐, วันที่ ๑๐ พฤศจิกายน ๒๕๖๐, วันที่ ๑๒ ธันวาคม ๒๕๖๐  
เวลา ๑๓.๐๐ - ๑๖.๓๐ น.

### อำเภอพนมสารคาม

จัดเก็บภาษี ณ ที่ว่าการอำเภอพนมสารคาม ประจำปีงบประมาณ ๒๕๖๐

วันที่ ๑๓ มกราคม ๒๕๖๐, วันที่ ๑๐ กุมภาพันธ์ ๒๕๖๐, วันที่ ๑๓ มีนาคม ๒๕๖๐,  
วันที่ ๑๐ เมษายน ๒๕๖๐, วันที่ ๑๕ พฤษภาคม ๒๕๖๐, วันที่ ๑๓ มิถุนายน ๒๕๖๐,  
วันที่ ๑๓ กรกฎาคม ๒๕๖๐, วันที่ ๑๑ สิงหาคม ๒๕๖๐, วันที่ ๑๓ กันยายน ๒๕๖๐,  
วันที่ ๑๓ ตุลาคม ๒๕๖๐, วันที่ ๑๓ พฤศจิกายน ๒๕๖๐, วันที่ ๑๓ ธันวาคม ๒๕๖๐  
เวลา ๐๘.๓๐ - ๑๒.๐๐ น.



### อำเภอราชสาส์น

จัดเก็บภาษี ณ ที่ว่าการอำเภอราชสาส์น ประจำปีงบประมาณ ๒๕๖๐ ,  
วันที่ ๑๓ มกราคม ๒๕๖๐, วันที่ ๑๐ กุมภาพันธ์ ๒๕๖๐, วันที่ ๑๓ มีนาคม ๒๕๖๐,  
วันที่ ๑๐ เมษายน ๒๕๖๐, วันที่ ๑๕ พฤษภาคม ๒๕๖๐, วันที่ ๑๓ มิถุนายน ๒๕๖๐,  
วันที่ ๑๓ กรกฎาคม ๒๕๖๐, วันที่ ๑๑ สิงหาคม ๒๕๖๐, วันที่ ๑๓ กันยายน ๒๕๖๐,  
วันที่ ๑๓ ตุลาคม ๒๕๖๐, วันที่ ๑๓ พฤศจิกายน ๒๕๖๐, วันที่ ๑๓ ธันวาคม ๒๕๖๐  
เวลา ๑๓.๐๐ - ๑๖.๓๐ น.

### อำเภอบางน้ำเปรี้ยว

จัดเก็บภาษี ณ ที่ว่าการอำเภอบางน้ำเปรี้ยว ประจำปีงบประมาณ ๒๕๖๐  
วันที่ ๑๖ มกราคม ๒๕๖๐, วันที่ ๑๔ กุมภาพันธ์ ๒๕๖๐, วันที่ ๑๔ มีนาคม ๒๕๖๐,  
วันที่ ๑๑ เมษายน ๒๕๖๐, วันที่ ๑๖ พฤษภาคม ๒๕๖๐, วันที่ ๑๔ มิถุนายน ๒๕๖๐,  
วันที่ ๑๔ กรกฎาคม ๒๕๖๐, วันที่ ๑๕ สิงหาคม ๒๕๖๐, วันที่ ๑๔ กันยายน ๒๕๖๐,  
วันที่ ๑๖ ตุลาคม ๒๕๖๐, วันที่ ๑๔ พฤศจิกายน ๒๕๖๐, วันที่ ๑๔ ธันวาคม ๒๕๖๐  
เวลา ๐๘.๓๐ - ๑๒.๐๐ น.

### อำเภอคลองเขื่อน

จัดเก็บภาษี ณ ที่ว่าการอำเภอคลองเขื่อน ประจำปีงบประมาณ ๒๕๖๐ ,  
วันที่ ๑๖ มกราคม ๒๕๖๐, วันที่ ๑๔ กุมภาพันธ์ ๒๕๖๐, วันที่ ๑๔ มีนาคม ๒๕๖๐,  
วันที่ ๑๑ เมษายน ๒๕๖๐, วันที่ ๑๖ พฤษภาคม ๒๕๖๐, วันที่ ๑๔ มิถุนายน ๒๕๖๐,  
วันที่ ๑๔ กรกฎาคม ๒๕๖๐, วันที่ ๑๕ สิงหาคม ๒๕๖๐, วันที่ ๑๔ กันยายน ๒๕๖๐,  
วันที่ ๑๖ ตุลาคม ๒๕๖๐, วันที่ ๑๔ พฤศจิกายน ๒๕๖๐, วันที่ ๑๔ ธันวาคม ๒๕๖๐  
เวลา ๑๓.๐๐ - ๑๖.๓๐ น.

### อำเภอบางคล้า

จัดเก็บภาษี ณ ที่ว่าการอำเภอบางคล้า ประจำปีงบประมาณ ๒๕๖๐  
วันที่ ๑๗ มกราคม ๒๕๖๐, วันที่ ๑๕ กุมภาพันธ์ ๒๕๖๐, วันที่ ๑๕ มีนาคม ๒๕๖๐,  
วันที่ ๑๒ เมษายน ๒๕๖๐, วันที่ ๑๗ พฤษภาคม ๒๕๖๐, วันที่ ๑๕ มิถุนายน ๒๕๖๐,  
วันที่ ๑๗ กรกฎาคม ๒๕๖๐, วันที่ ๑๖ สิงหาคม ๒๕๖๐, วันที่ ๑๕ กันยายน ๒๕๖๐,  
วันที่ ๑๗ ตุลาคม ๒๕๖๐, วันที่ ๑๕ พฤศจิกายน ๒๕๖๐, วันที่ ๑๕ ธันวาคม ๒๕๖๐  
เวลา ๐๘.๓๐ - ๑๒.๐๐ น.

### อำเภอแปลงยาว

จัดเก็บภาษี ณ ที่ว่าการอำเภอแปลงยาว ประจำปีงบประมาณ ๒๕๖๐  
วันที่ ๑๗ มกราคม ๒๕๖๐, วันที่ ๑๕ กุมภาพันธ์ ๒๕๖๐, วันที่ ๑๕ มีนาคม ๒๕๖๐,  
วันที่ ๑๒ เมษายน ๒๕๖๐, วันที่ ๑๗ พฤษภาคม ๒๕๖๐, วันที่ ๑๕ มิถุนายน ๒๕๖๐,

วันที่ ๑๗ กรกฎาคม ๒๕๖๐, วันที่ ๑๖ สิงหาคม ๒๕๖๐, วันที่ ๑๕ กันยายน ๒๕๖๐,  
วันที่ ๑๗ ตุลาคม ๒๕๖๐, วันที่ ๑๕ พฤศจิกายน ๒๕๖๐, วันที่ ๑๕ ธันวาคม ๒๕๖๐  
เวลา ๑๓.๐๐ - ๑๖.๓๐ น.

### อำเภอบางปะกง

จัดเก็บภาษี ณ ที่ว่าการอำเภอบางปะกง ประจำปีงบประมาณ ๒๕๖๐  
วันที่ ๑๘ มกราคม ๒๕๖๐, วันที่ ๑๖ กุมภาพันธ์ ๒๕๖๐, วันที่ ๑๖ มีนาคม ๒๕๖๐,  
วันที่ ๑๘ เมษายน ๒๕๖๐, วันที่ ๑๘ พฤษภาคม ๒๕๖๐, วันที่ ๑๖ มิถุนายน ๒๕๖๐,  
วันที่ ๑๘ กรกฎาคม ๒๕๖๐, วันที่ ๑๗ สิงหาคม ๒๕๖๐, วันที่ ๑๘ กันยายน ๒๕๖๐,  
วันที่ ๑๘ ตุลาคม ๒๕๖๐, วันที่ ๑๖ พฤศจิกายน ๒๕๖๐, วันที่ ๑๘ ธันวาคม ๒๕๖๐  
เวลา ๐๘.๓๐ - ๑๒.๐๐ น.

### อำเภอบ้านโพธิ์

จัดเก็บภาษี ณ ที่ว่าการอำเภอบางปะกง ประจำปีงบประมาณ ๒๕๖๐  
วันที่ ๑๘ มกราคม ๒๕๖๐, วันที่ ๑๖ กุมภาพันธ์ ๒๕๖๐, วันที่ ๑๖ มีนาคม ๒๕๖๐,  
วันที่ ๑๘ เมษายน ๒๕๖๐, วันที่ ๑๘ พฤษภาคม ๒๕๖๐, วันที่ ๑๖ มิถุนายน ๒๕๖๐,  
วันที่ ๑๘ กรกฎาคม ๒๕๖๐, วันที่ ๑๗ สิงหาคม ๒๕๖๐, วันที่ ๑๘ กันยายน ๒๕๖๐,  
วันที่ ๑๘ ตุลาคม ๒๕๖๐, วันที่ ๑๖ พฤศจิกายน ๒๕๖๐, วันที่ ๑๘ ธันวาคม ๒๕๖๐  
เวลา ๑๓.๐๐ - ๑๖.๓๐ น.

### อำเภอเมืองฉะเชิงเทรา (ศูนย์ผู้สูงอายุฯ)

จัดเก็บภาษี ณ ศูนย์ผู้สูงอายุองค์การบริหารส่วนจังหวัดฉะเชิงเทรา ประจำปีงบประมาณ ๒๕๖๐  
วันที่ ๑๙ มกราคม ๒๕๖๐, วันที่ ๑๗ กุมภาพันธ์ ๒๕๖๐, วันที่ ๑๗ มีนาคม ๒๕๖๐,  
วันที่ ๑๙ เมษายน ๒๕๖๐, วันที่ ๑๙ พฤษภาคม ๒๕๖๐, วันที่ ๑๙ มิถุนายน ๒๕๖๐,  
วันที่ ๑๙ กรกฎาคม ๒๕๖๐, วันที่ ๑๘ สิงหาคม ๒๕๖๐, วันที่ ๑๙ กันยายน ๒๕๖๐,  
วันที่ ๑๙ ตุลาคม ๒๕๖๐, วันที่ ๑๗ พฤศจิกายน ๒๕๖๐, วันที่ ๑๙ ธันวาคม ๒๕๖๐  
เวลา ๐๘.๓๐ - ๑๖.๓๐ น.

### อำเภอเมืองฉะเชิงเทรา (ศูนย์ผู้สูงอายุฯ)

จัดเก็บภาษี ณ ศูนย์ผู้สูงอายุองค์การบริหารส่วนจังหวัดฉะเชิงเทรา ประจำปีงบประมาณ ๒๕๖๐  
วันที่ ๒๐ มกราคม ๒๕๖๐, วันที่ ๒๐ กุมภาพันธ์ ๒๕๖๐, วันที่ ๒๐ มีนาคม ๒๕๖๐,  
วันที่ ๒๐ เมษายน ๒๕๖๐, วันที่ ๒๒ พฤษภาคม ๒๕๖๐, วันที่ ๒๐ มิถุนายน ๒๕๖๐,  
วันที่ ๒๐ กรกฎาคม ๒๕๖๐, วันที่ ๒๑ สิงหาคม ๒๕๖๐, วันที่ ๒๐ กันยายน ๒๕๖๐,  
วันที่ ๒๐ ตุลาคม ๒๕๖๐, วันที่ ๒๐ พฤศจิกายน ๒๕๖๐, วันที่ ๒๐ ธันวาคม ๒๕๖๐  
เวลา ๐๘.๓๐ - ๑๖.๓๐ น.



## บริการงานนอกเวลาราชการ.

บริการงานนอกเวลาราชการปกติในวันจันทร์ - วันศุกร์ ช่วงเวลา ๑๒.๐๐-๑๓.๐๐ น. และนอกเวลาราชการเวลา ๑๖.๓๐ - ๑๗.๓๐ น. และในวันหยุดราชการ (วันเสาร์) เวลา ๐๘.๓๐ - ๑๒.๐๐ น./

## ผู้มีหน้าที่เสียภาษีน้ำมัน คือ

**ผู้ประกอบการคลังน้ำมัน** ผู้ประกอบการที่เป็นตัวแทนและผู้ประกอบการอื่น ๆ ที่ค้าส่งหรือค้าปลีกน้ำมันเบนซิน และน้ำมันคล้ายกัน น้ำมันดีเซลและน้ำมันที่คล้ายกัน ในจังหวัดฉะเชิงเทรา.

## อัตราภาษี ที่เรียกเก็บ

เสียภาษีในเวลาที่จำหน่ายน้ำมันเบนซินและน้ำมันที่คล้ายกัน น้ำมันดีเซลและน้ำมันที่คล้ายกัน

อัตราลิตรละ ๔.๕๔ สตางค์

## การยื่นแบบและกำหนดเวลาชำระภาษี

ยื่นแบบ อบจ. ๐๑-๔ และอบจ. ๐๑-๖ พร้อมชำระภาษี ภายในวันที่ ๒๐ ของเดือนถัดจากเดือนที่ความรับผิดในอันที่จะต้องเสียภาษีเกิดขึ้น

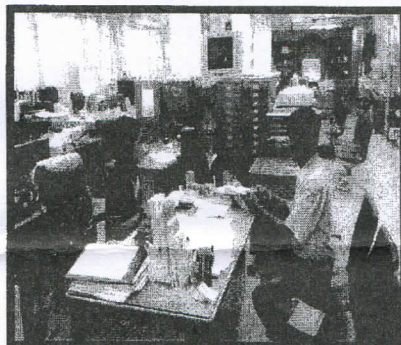
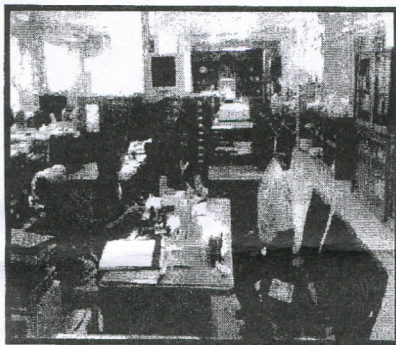
## ชำระภาษีน้ำมันได้ที่

➔ ชำระภาษีเป็นเงินสดด้วยตนเอง ที่ฝ่ายเร่งรัดและจัดเก็บรายได้ กองคลัง องค์การบริหารส่วนจังหวัด ฉะเชิงเทรา

ขั้นตอนที่ ๑ ผู้ประกอบการยื่นแบบ

ขั้นตอนที่ ๒ เจ้าหน้าที่ตรวจสอบหลักฐาน

ขั้นตอนที่ ๓ ส่งใบเสร็จรับเงินให้ผู้ประกอบการ



➔ **ชำระภาษีโดยการโอนเงิน** เข้าบัญชี เข้าบัญชีออมทรัพย์ ธนาคารกรุงไทย จำกัด (มหาชน) สาขานนมหาจักรพรรดิ  
 ชื่อบัญชี องค์การบริหารส่วนจังหวัดฉะเชิงเทรา เลขที่ ๒๒๙-๑-๐๓๓๙๘-๐ และส่งโทรสารใบนำฝาก พร้อม  
 แบบ อบจ. ๐๑-๔ และ อบจ. ๐๑-๖ มาที่ ๐-๓๘๐๙-๓๗๑๘ หรือส่งมาที่ [revenue-cpa@hotmail.com](mailto:revenue-cpa@hotmail.com) หรือสถานที่อื่น  
 ที่องค์การบริหารส่วนจังหวัดกำหนด

**ผู้มีหน้าที่เสียภาษีก๊าซปิโตรเลียม คือ**

**ผู้ประกอบการคลังก๊าซ** ผู้ประกอบการที่เป็นตัวแทนและผู้ประกอบการอื่น ๆ ที่ค้าส่งหรือค้าปลีกก๊าซปิโตรเลียมที่ใช้เป็นเชื้อเพลิงสำหรับรถยนต์ ในจังหวัดฉะเชิงเทรา

### อัตราภาษี ที่เรียกเก็บ

เสียภาษีเป็นเวลาที่กำหนดก๊าซปิโตรเลียมที่ใช้เป็นเชื้อเพลิงสำหรับรถยนต์  
อัตราκιโลกรัมละ ๔.๕๔ สตางค์

### การยื่นแบบและกำหนดเวลาชำระภาษี

ยื่นแบบ อบจ. ๐๑-๔ และอบจ. ๐๑-๖ พร้อมชำระภาษี ภายในวันที่ ๒๐ ของเดือนถัดจากเดือนที่ความรับผิดชอบอันที่จะต้องเสียภาษีเกิดขึ้น

### ชำระภาษีก๊าซปิโตรเลียมได้ที่

➔ ชำระภาษีเป็นเงินสดด้วยตนเอง ที่ฝ่ายเร่งรัดและจัดเก็บรายได้ กองคลัง องค์การบริหารส่วนจังหวัดฉะเชิงเทรา

**ขั้นตอนที่ ๑** ผู้ประกอบการยื่นแบบ

**ขั้นตอนที่ ๒** เจ้าหน้าที่ตรวจสอบหลักฐาน **ขั้นตอนที่ ๓** ส่งใบเสร็จรับเงินให้ผู้ประกอบการ



➔ ชำระภาษีโดยการโอนเงิน เข้าบัญชี เข้าบัญชีออมทรัพย์ ธนาคารกรุงไทย จำกัด (มหาชน) สาขานนมหาจักรพรรดิ  
ชื่อบัญชี องค์การบริหารส่วนจังหวัดฉะเชิงเทรา เลขที่ ๒๒๙-๑-๐๓๓๙๘-๐ และส่งโทรสารใบนำฝาก พร้อม  
แบบ อบจ. ๐๑-๔ และ อบจ. ๐๑-๖ มาที่ ๐-๓๘๐๙-๓๓๑๘ หรือส่งมาที่ [revenue-cpao@hotmail.com](mailto:revenue-cpao@hotmail.com) หรือสถานที่อื่น  
ที่องค์การบริหารส่วนจังหวัดกำหนด



ผู้มีหน้าที่ในการเสียดำธรรมเนียม คือ

ผู้พักในโรงแรม ไม่ว่าจะเป็นค้างคืนหรือชั่วคราว ในเขตจังหวัดฉะเชิงเทรา โดยให้ผู้ควบคุมและจัดการโรงแรมเรียกเก็บค่าธรรมเนียมจากผู้พักในโรงแรมแทนองค์การบริหารส่วนจังหวัดทุกครั้งที่มีการเรียกเก็บค่าเช่าห้องพัก

**อัตราค่าธรรมเนียมที่เรียกเก็บ**

ในอัตราร้อยละ ๒ ของค่าเช่าห้องพัก โดยผู้ควบคุมและจัดการโรงแรม เป็นผู้เรียกเก็บค่าธรรมเนียมแทนองค์การบริหารส่วนจังหวัดฉะเชิงเทรา

**การยื่นแบบและกำหนดเวลาชำระค่าธรรมเนียม**

ผู้ควบคุมและผู้จัดการโรงแรม นำส่งค่าธรรมเนียม โดยยื่นแบบ อบจ. รร. ๓ และ อบจ. รร. ๖ พร้อมบัญชีผู้พัก พร้อมนำส่งเงินค่าธรรมเนียม ภายในวันที่ ๑๐ ของเดือนถัดไป

**ชำระค่าธรรมเนียม**

➔ นำส่งค่าธรรมเนียมเป็นเงินสดด้วยตนเอง ที่ฝ่ายเร่งรัดและจัดเก็บรายได้ กองคลัง องค์การบริหารส่วนจังหวัดฉะเชิงเทรา

ขั้นตอนที่ ๑ ผู้ประกอบการยื่นแบบ อบจ. รร. ๓ และแบบ อบจ. รร. ๖ ต่อเจ้าหน้าที่

ขั้นตอนที่ ๒ เจ้าหน้าที่ตรวจสอบหลักฐานตามแบบให้ถูกต้อง รับเงินพร้อมออกใบเสร็จรับเงิน

ขั้นตอนที่ ๓ ส่งใบเสร็จรับเงินให้ผู้ประกอบการ

➔ นำส่งค่าธรรมเนียมโดยการโอนเงิน เข้าบัญชีออมทรัพย์ ธนาคารกรุงไทย จำกัด (มหาชน) สาขาฉะเชิงเทรา ชื่อบัญชี องค์การบริหารส่วนจังหวัดฉะเชิงเทรา เลขที่ ๒๐๑-๑-๕๑๑๘๒-๘ และส่งโทรสารใบนำฝาก พร้อมแบบ อบจ. รร. ๓ และ อบจ. รร. ๖ พร้อมบัญชีผู้พัก มาที่ ๐-๓๘๐๙-๓๗๑๘ หรือส่งมาที่ [revenue-cpac@hotmail.com](mailto:revenue-cpac@hotmail.com) หรือสถานที่อื่นที่องค์การบริหารส่วนจังหวัดกำหนด

**ประโยชน์ที่ประชาชนและผู้เสียภาษีจะได้รับจากการจัดเก็บภาษี  
และค่าธรรมเนียมบำรุงองค์การบริหารส่วนจังหวัด**

เงินภาษีและค่าธรรมเนียมบำรุงองค์การบริหารส่วนจังหวัดที่องค์การบริหารส่วนจังหวัดฉะเชิงเทราจัดเก็บเอง ตามข้อบัญญัติองค์การบริหารส่วนจังหวัดฉะเชิงเทรา เรื่อง การเก็บภาษีบำรุงองค์การบริหารส่วนจังหวัด พ.ศ. ๒๕๕๓ ขององค์การบริหารส่วนจังหวัดฉะเชิงเทรา และตามข้อบัญญัติองค์การบริหารส่วนจังหวัดจากผู้พักในโรงแรม พ.ศ. ๒๕๕๒ ขององค์การบริหารส่วนจังหวัดฉะเชิงเทรา และเงินทุกบาททุกสตางค์ที่จัดเก็บได้นำส่งเป็นรายได้ขององค์การบริหารส่วนจังหวัดฉะเชิงเทรา เพื่อนำไปตั้งงบประมาณรายจ่ายประจำปี โดยจัดทำโครงการต่าง ๆ ซึ่งอยู่ในอำนาจหน้าที่ในการจัดบริการสาธารณะเพื่อพัฒนาให้เกิดประโยชน์สูงสุดของประชาชนในท้องถิ่นจังหวัดฉะเชิงเทราให้เจริญก้าวหน้าต่อไป

